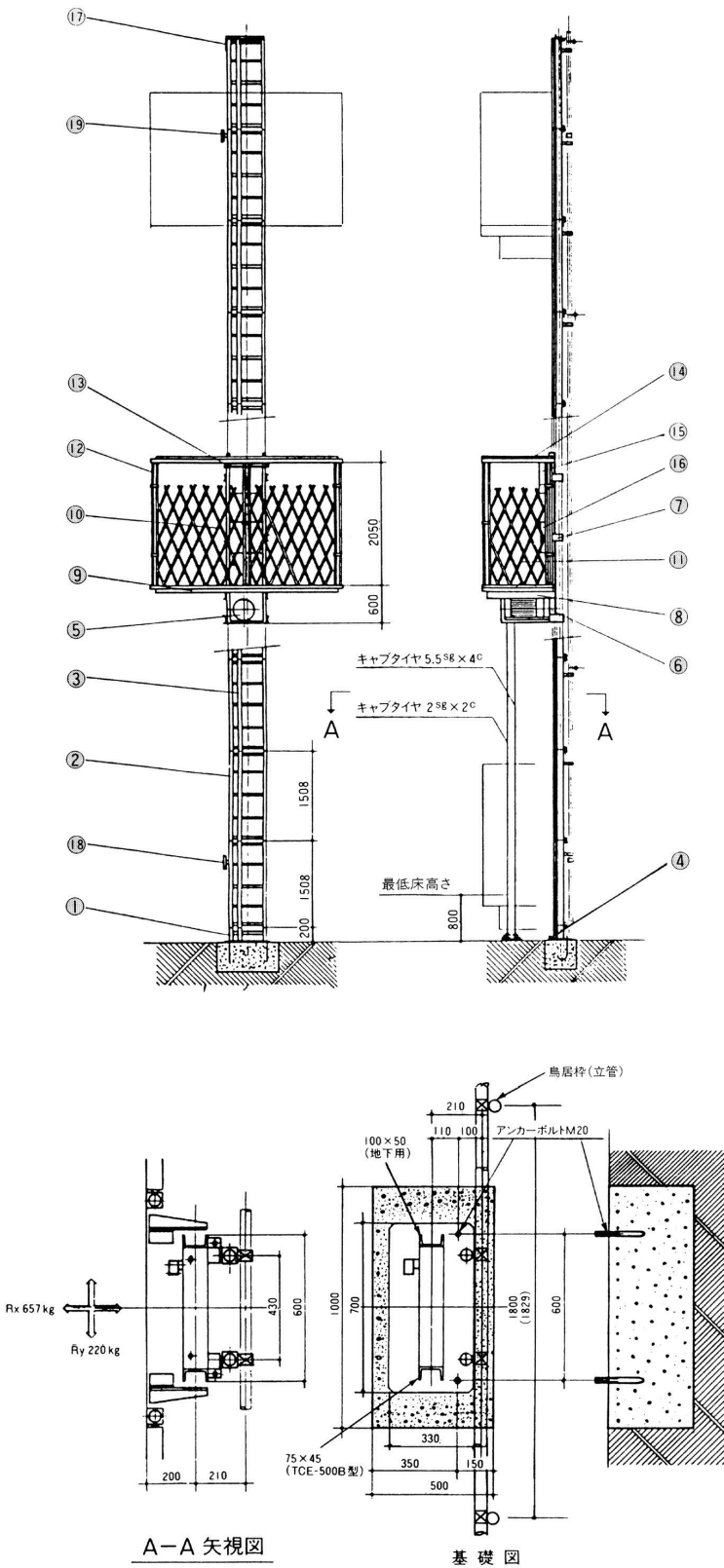


ロングエレベータ TCLE-500

主要寸法図 (単位: m/m)



特長

ラック式駆動であり非常に安全性が高い構造に設計されています。
作業効率を主体に開発されたため使い易い経済的なエレベータです。

機構的特長

- 1) 駆動部がケージの下にあるため最大揚程の使用が可能です。
- 2) 駆動部とケージが別々のためメンテナンスが容易です。
- 3) 平面スペースが非常に少なくまとまっています。
- 4) 上部乗降ステージが構造部より吊り下げであるため構造物が高くなれば自動的に組み替えることなくクライミングが出来ます。

仕様

最高揚程	60m
積載荷重	500kg
昇降速度	10m/min
荷台床寸法	3m×1m
昇降方式	ラック&ピニオン
電動機	3.7kW 1台
操作方式	機器取付ハンドル
電源	200/220V
安全装置	過昇降リミットスイッチ
	ガバナ式自動落下防止装置
	過昇ストッパー
	バフファ
	ドアリミットスイッチ
	ラック脱落防止リミット

No.	名 称
1	ベース
2	マスト
3	ラック
4	バフファ
5	モータ
6	昇降フレーム
7	ガイドローラ
8	荷台受
9	荷台
10	手摺 A (1.5m)
11	手摺 B (1.0m)
12	パイプ (4B・6φ)
13	天井受
14	天井
15	ガバナ安全装置
16	操作盤
17	昇降ストッパー
18	下限接触板
19	上限接触板