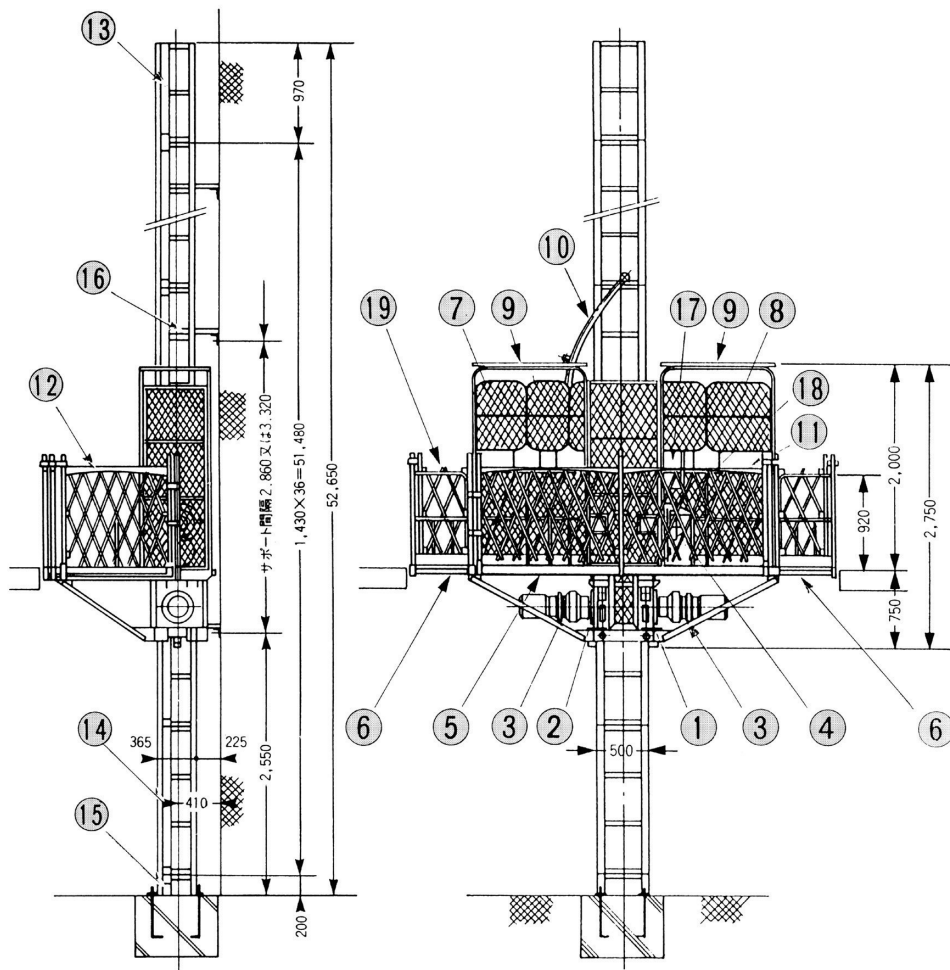


# ロータ・エース KRA-900(ロングスパン工事用エレベータ)

## 組立図

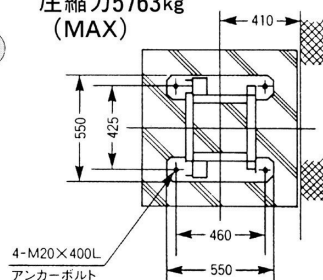


### 各部名称

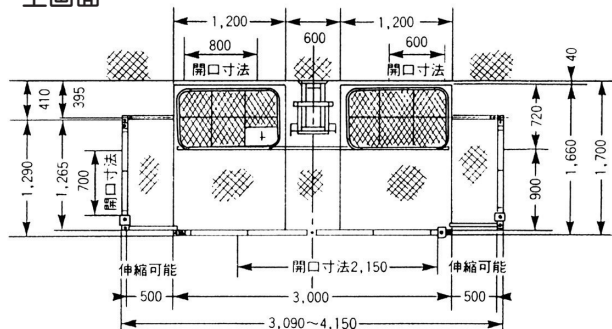
No.	名称
1	昇降装置 (ガバナー側)
2	昇降装置
3	昇降電動機
4	ガバナー式落下防止装置
5	荷台
6	伸縮荷台
7	出入口扉
8	出入口扉
9	ヘッドガード
10	ポスト吊込みジブ
11	手摺 (アコーディオン式)
12	手摺 (アコーディオン式)
13	頂部ポスト
14	中間ポスト
15	ポストベース
16	サポート
17	操作盤
18	ガバナーカバー
19	手摺

### 基礎

圧縮力5763kg (MAX)

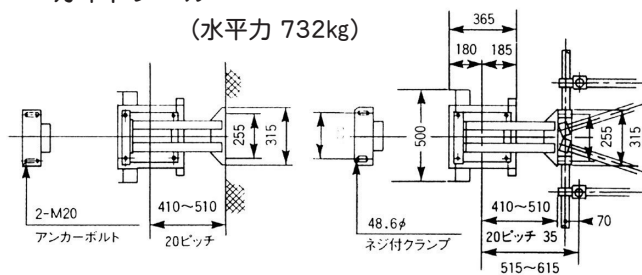


### 上画面



### ガイドレール

(水平力 732kg)



サポート壁用

サポート足場用

### 仕様

型式	KRA-900	操作方法	押釦操作方式
名称	ロータ・エース(ロングスパン工事用エレベータ)	揚程	50m
積載荷重	900kg	安全装置	ガバナー式落下防止装置・警報装置 上下限・ファイナル・出入口扉・手摺 各リミットスイッチ
昇降速度	50Hz 8.2m/min 60Hz 10m/min		
昇降電動機	2.2kW×4P ブレーキ付×2台	電源	200/220V 50/60Hz
荷台寸法	900×3,000~4,000		

●本仕様は予告なく変更させていただくことがあります。