

ロングエレベータ (PROSPER) TNLE-900

特長

モニターランプ
各種安全装置の作動状況をランプにより監視できます。

傾斜防止装置
荷台の傾斜を自動的に水平修正すると共に、傾斜が過度になると、電源を切り昇降を停止します。

過負荷制限装置
4個の検出器により積載荷重を検知します。荷重をデジタル表示し、過荷重になると警報ブザーが鳴り、昇降できなくなります。(TNLE-1000はオプション取付です。)

ガバナ式落下防止装置
万一の場合、自由落下状態を自動的に防止します。

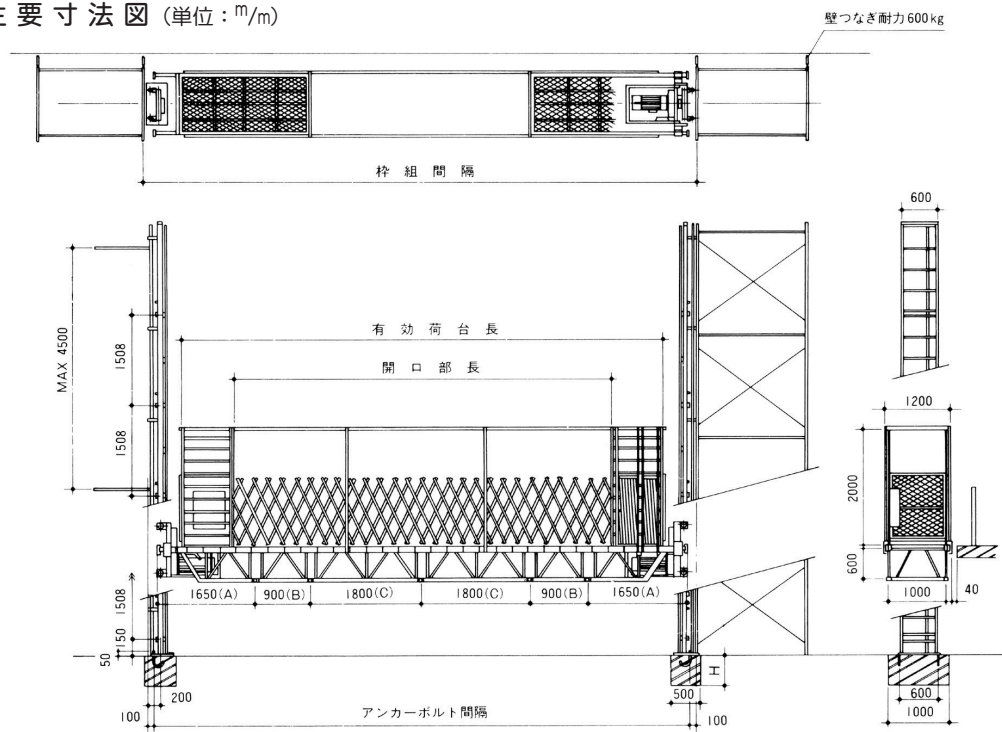
仕様

最大揚程	60m	安全装置	過昇降防止リミットスイッチ (下限時強制水平装置兼用)
積載荷重	900kg		過負荷制限装置 (標準)
昇降速度	10m/min		ガバナ式落下防止装置
荷台有効面積	1m×7.75m		傾斜防止装置 (自動修正・停止)
昇降方式	ラック&ピニオン		運転警報ブザー
電動機	3.7kW 2台		逆相防止リレー
操作方式	配電盤取付ハンドル		各階・手摺リミットスイッチ (オプション)

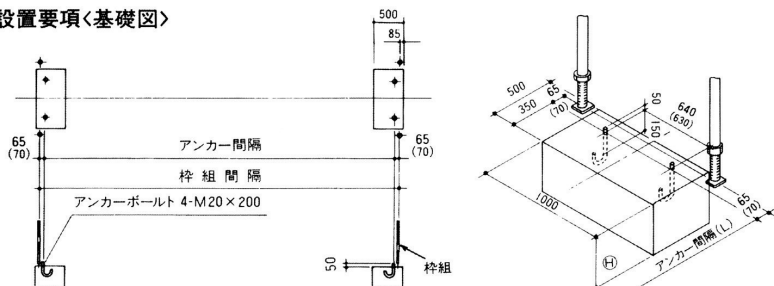
※ 改良のため、予告なく仕様変更することがあります。

● マストラック重量 N型/65kg/1本 (Iポスト)
S型/45kg/1本 (丸ポスト)

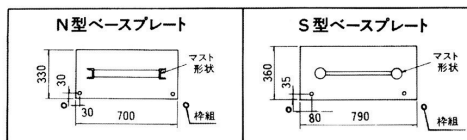
主要寸法図 (単位: m/m)



■設置要項<基礎図>



- アンカーは、組立後ホールインアンカーが可能です。
- 深さⓂは組立図参照の事。
- ※ () 内はS型の数値を示す。



● N 型

枠組間隔	アンカー間隔 (L)
3600	3400
5400	5200
7200	7000
9000	8800

● S 型

枠組間隔	アンカー間隔 (L)
3600	3489
5400	5289
7200	7089
9000	8889