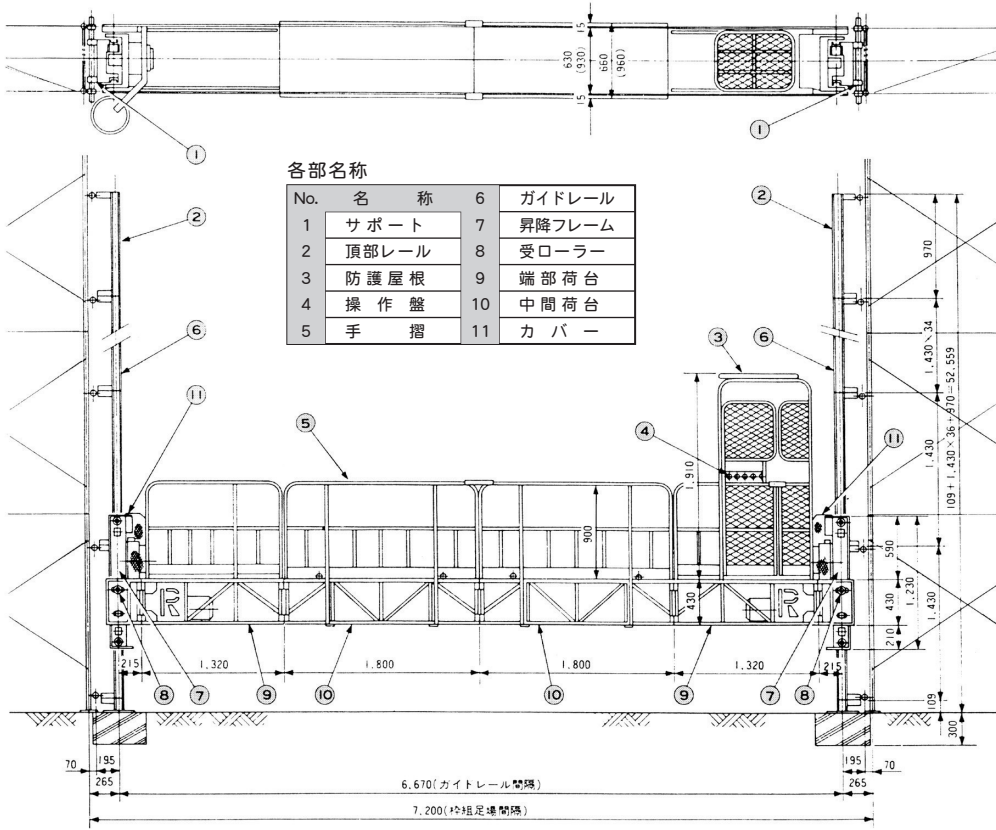


ロングスパン工事用エレベータ(ロータ・デッキ) KRD-800

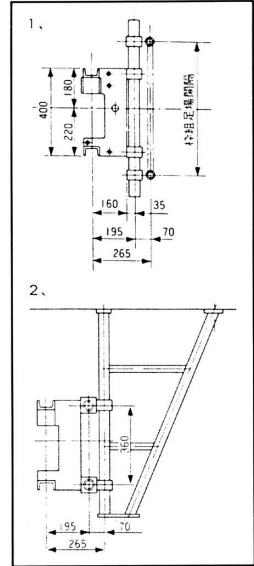
一般組立図



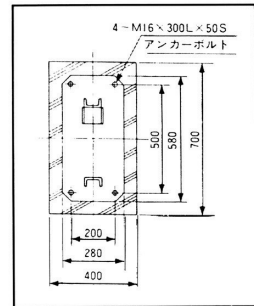
各部名称

No.	名称	6	ガイドレール
1	サポート	7	昇降フレーム
2	頂部レール	8	受ローラー
3	防護屋根	9	端部荷台
4	操作盤	10	中間荷台
5	手摺	11	カバー

ガイドレール・サポート部



アンカーボルト配置図

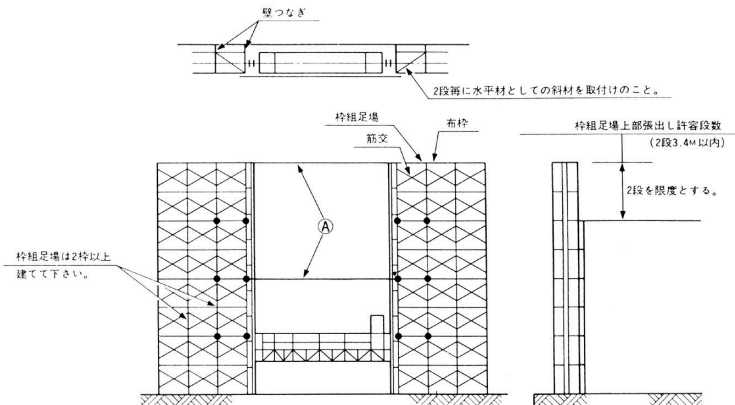


注) 積載物は等分布に積載して下さい。
(また傾斜により動くような荷物は、荷台に固定して下さい)

据付要領図 (枠組足場組立時)

主要仕様

メーカー	株式会社 コシハラ	
型式	KRD-800	
積載荷重(kg)	700	800
荷台寸法(m)	0.93×6.00	0.63×6.00
昇降方式	ロータリー駆動方式	
操作方式	レバー・コントロール方式	
揚程	50m	
電源	3相AC200/220V50/60Hz	
昇降速度	50Hz 8.3m/min 60Hz 10m/min	
昇降電動機	2.2kW×4P ブレーキ付×2台	
安全装置	ガバナー式落下防止装置	
	荷台傾き自動矯正装置	
	荷台傾き自動遮断装置	
	荷台傾きストッパー	
オプション	上・下限リミット・スイッチ	
	アコーディオン型手摺	



壁つなぎ間隔 枠組足場2段(3.4m)毎
壁つなぎ許容強度 耐力600kg (仮設工業会認定品を御使用して下さい)
開き止め単管は枠組足場4段以内に1ヶ所として下さい。(Ⓐの単管)