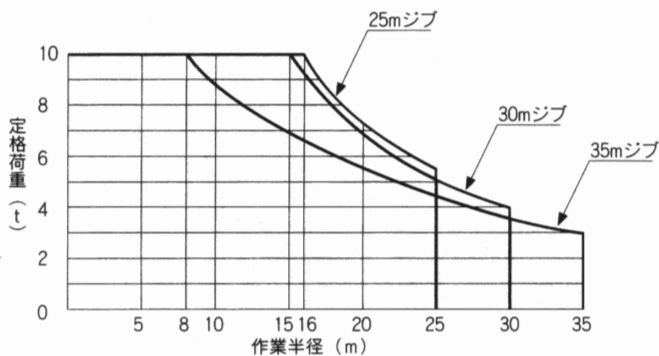
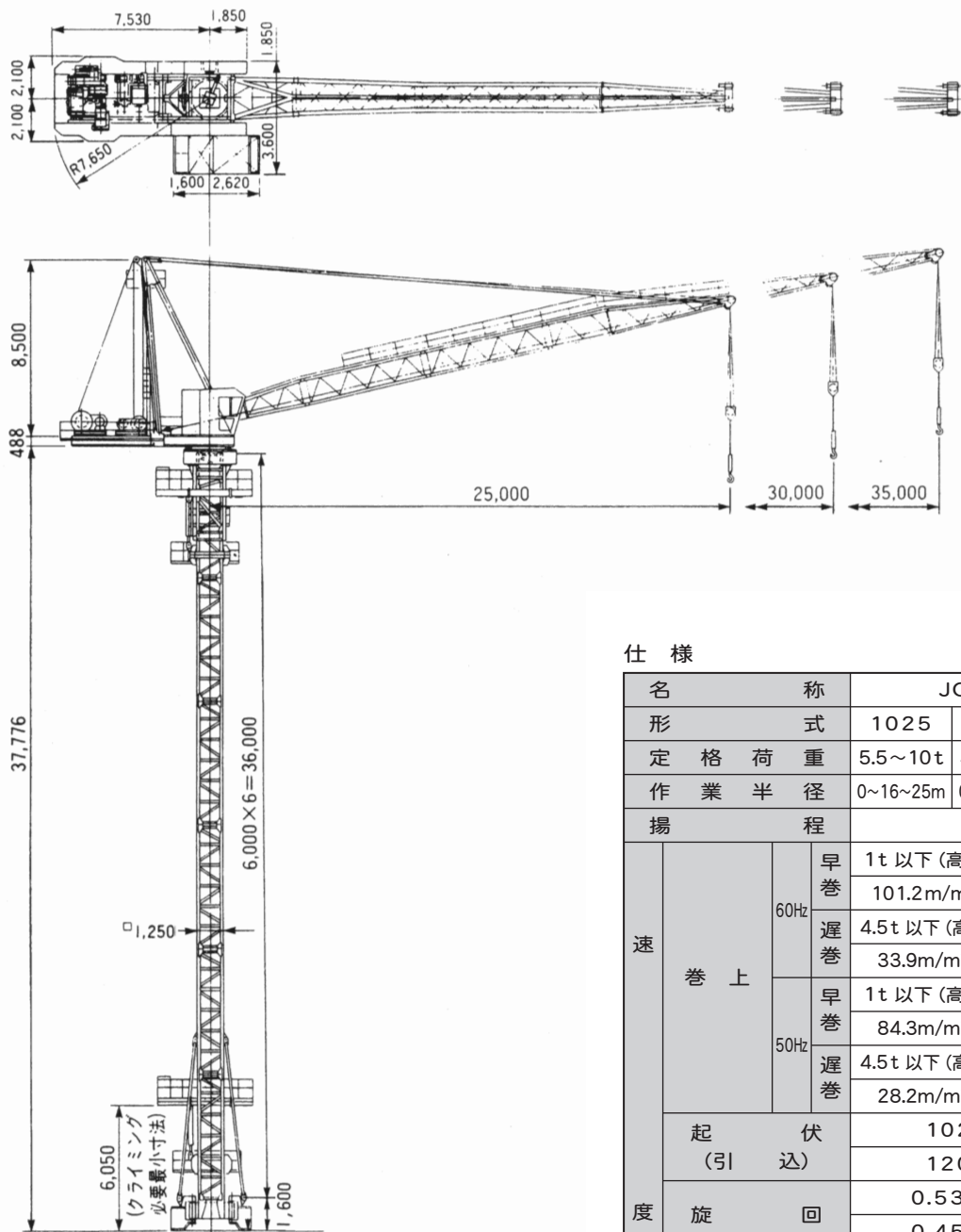


# JCC-120N

主要寸法図 (単位: m/m)



## 仕様

名称		JCC-120N		
形式		1025	1030	1035
定格荷重		5.5~10t	4.0~10t	3.0~10t
作業半径		0~16~25m	0~15~30m	0~8~35m
揚程		250m		
速度	巻上	60Hz	早巻	1t以下(高速) 3t以下(低速)
			遅巻	101.2m/min 49.8m/min
		50Hz	早巻	4.5t以下(高速) 10t以下(低速)
			遅巻	33.9m/min 16.7m/min
	度	起伏 (引込)		102sec/60Hz
				120sec/50Hz
		旋回		0.53r.p.m/60Hz
				0.45r.p.m/50Hz
昇降		0.56m/min/60Hz		
		0.47m/min/50Hz		
電動機	巻上		40kw (25%ED)	
	起伏		25kw (25%ED)	
	旋回		5.5kw (40%ED)	
	昇降		5.5kw (連続)	
操作		運転室		
自立マスト最高高さ		36m		
架台		3.5m折りたたみ架台		
電源容量		100KVA 350A		
電源		200/220V 50/60Hz		