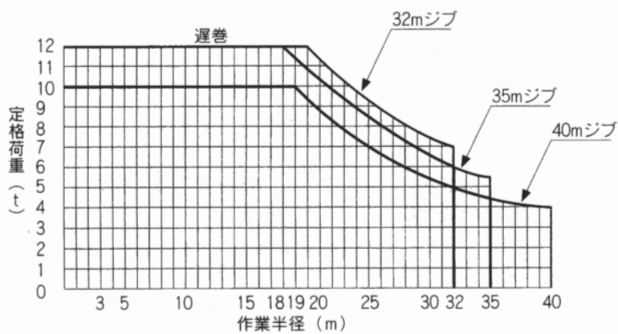
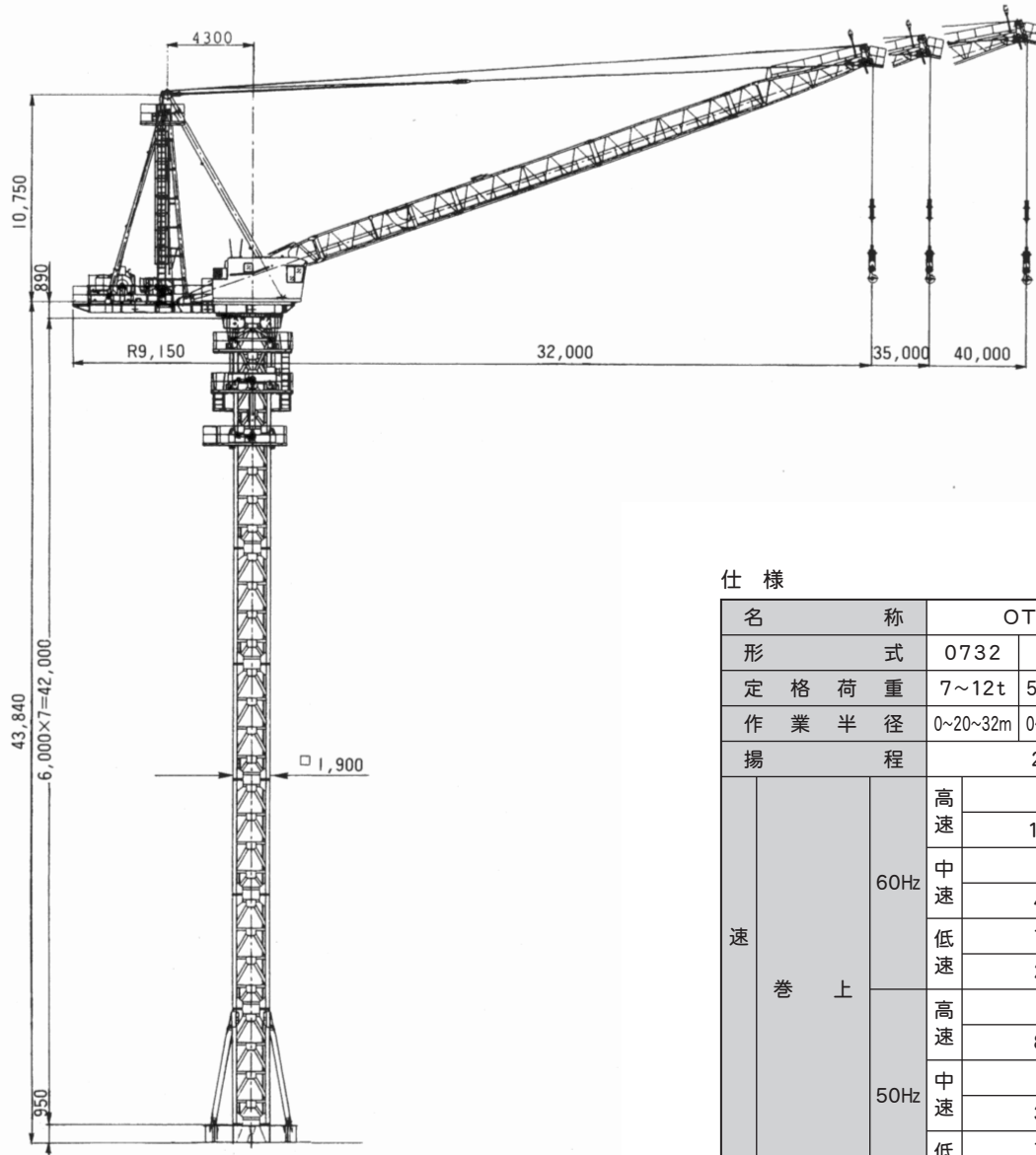


OTA-230N

主要寸法図 (単位: m/m)



仕様

名称		OTA-230N			
形式		0732	5535	0440	
定格荷重		7~12t	5.5~12t	4~10t	
作業半径		0~20~32m	0~18~35m	0~19~40m	
揚程		200m			
速度	巻上	60Hz	高速	1.0t 以下 100m/min	
			中速	6.0t 以下 44m/min	
			低速	12.0t 以下 23m/min	
		50Hz	高速	1.0t 以下 83m/min	
			中速	6.0t 以下 37m/min	
			低速	12.0t 以下 19m/min	
	起伏	105(35m~3m)/min/60Hz			
		126(35m~3m)/min/50Hz			
		昇降	0.36m/min/60Hz		
	0.30m/min/50Hz				
	電動機	巻上	55kw (40%ED)		
		起伏	25kw (25%ED)		
旋回		11kw			
昇降		11kw			
操作	運転室				
自立マスト最高高さ	42、36m				
架台	平面架台				
電源容量	150KVA 300A				
電源	400/440V 50/60Hz				