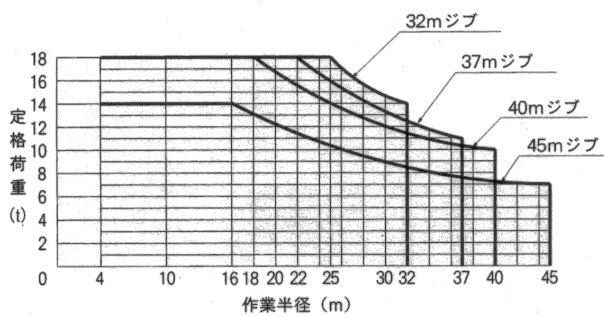
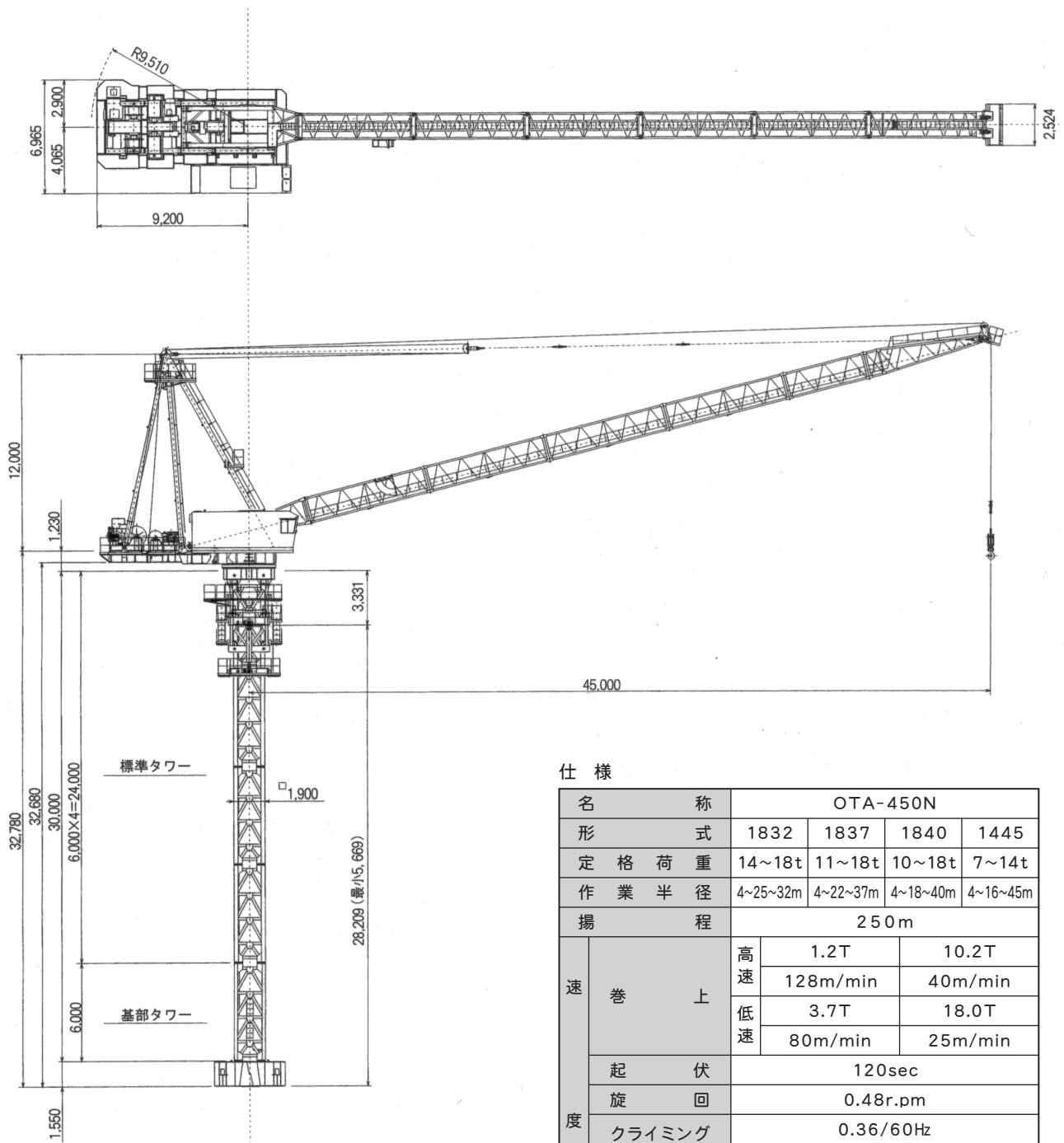


OTA-450N

主要寸法図 (単位: m/m)



仕様

名称		OTA-450N			
形式		1832	1837	1840	1445
定格荷重		14~18t	11~18t	10~18t	7~14t
作業半径		4~25~32m	4~22~37m	4~18~40m	4~16~45m
揚程		250m			
速度	巻上	高速	1.2T 128m/min	10.2T 40m/min	
		低速	3.7T 80m/min	18.0T 25m/min	
	起伏	120sec			
	旋回	0.48r.pm			
度	クライミング 昇降	0.36/60Hz			
		0.30/50Hz			
電動機	巻上	110kw			
	起伏	45kw			
	旋回	15kw (40%ED)			
	クライミング昇降	15kw			
操作	運転室				
自立マスト最高高さ	30m				
架台	平面架台				
電源容量	250KVA 300A				
電源	400/440V 50/60Hz				