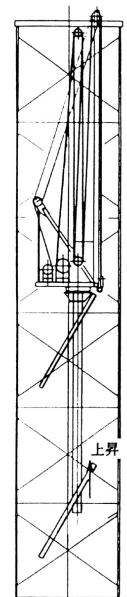
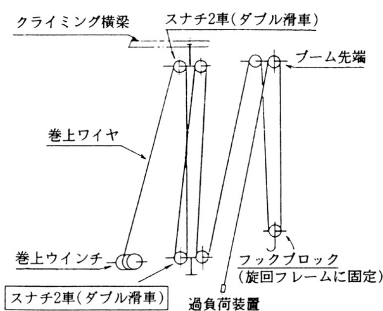
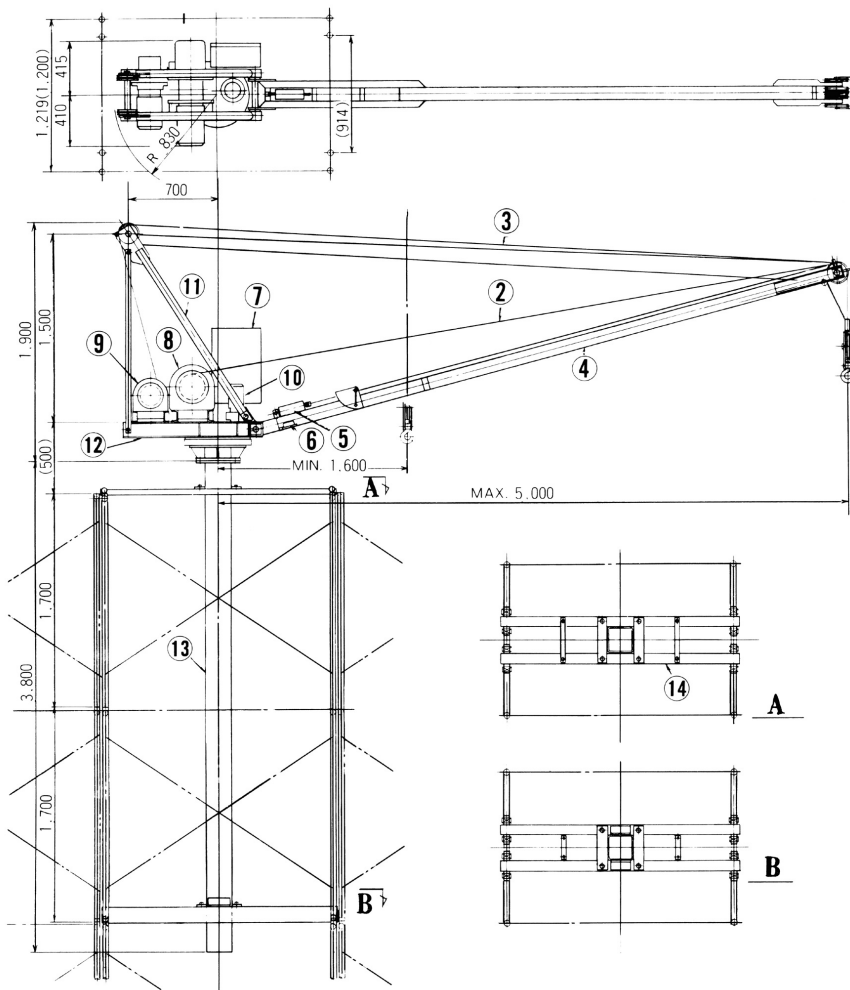


ハイ・ユニクレーン HUC-450C

全体組立図



クライミング要領

仕様

定格荷重	450 kg	巻上ワイヤロープ	8 φ
揚程	40m	起伏ワイヤロープ	8 φ
作業半径	1.6 ~ 5.0m	クライミング	セルフクライミング式
巻上速度	15/18m/min (50/60Hz)	安全装置	過巻防止装置 過負荷防止装置 旋回制限装置 起伏制限装置
旋回速度	0.57/0.68rpm (50/60Hz)		
起伏速度	50/41sec (50/60Hz)		
起伏角度	15° ~ 76°		
旋回速度	360°	操作方法	押ボタン遠隔操作
巻上電動機	2.5kW - 4P	電源	AC200/220V 3φ
起伏電動機	0.9kW - 6P		
旋回電動機	0.2kW - 4P		

a	巻上ワイヤロープ	8φモノロープA、4×F(30)C種 120m(揚程40m)
b	起伏ワイヤロープ	8φ、JIS4号、6×24 A種 55m

主要部品名称

記号	名称	重量 (kg)
1	フックブロック	20
2	巻上ワイヤ	22
3	起伏ワイヤ	12
4	ブーム	110
5	過負荷防止装置	
6	過巻上防止装置	
7	制御盤	24
8	巻上ウインチ	162
9	起伏ウインチ	80
10	旋回装置	40
11	Aフレーム	49
12	旋回フレーム	230
13	ポスト	160
14	クライミングワイヤ	
15	スナチ2車(ダブル滑車)	24
16	ポストサポート	15
17	クライミングローラ	2

注) 旋回フレームは最小85kgに分割可能。