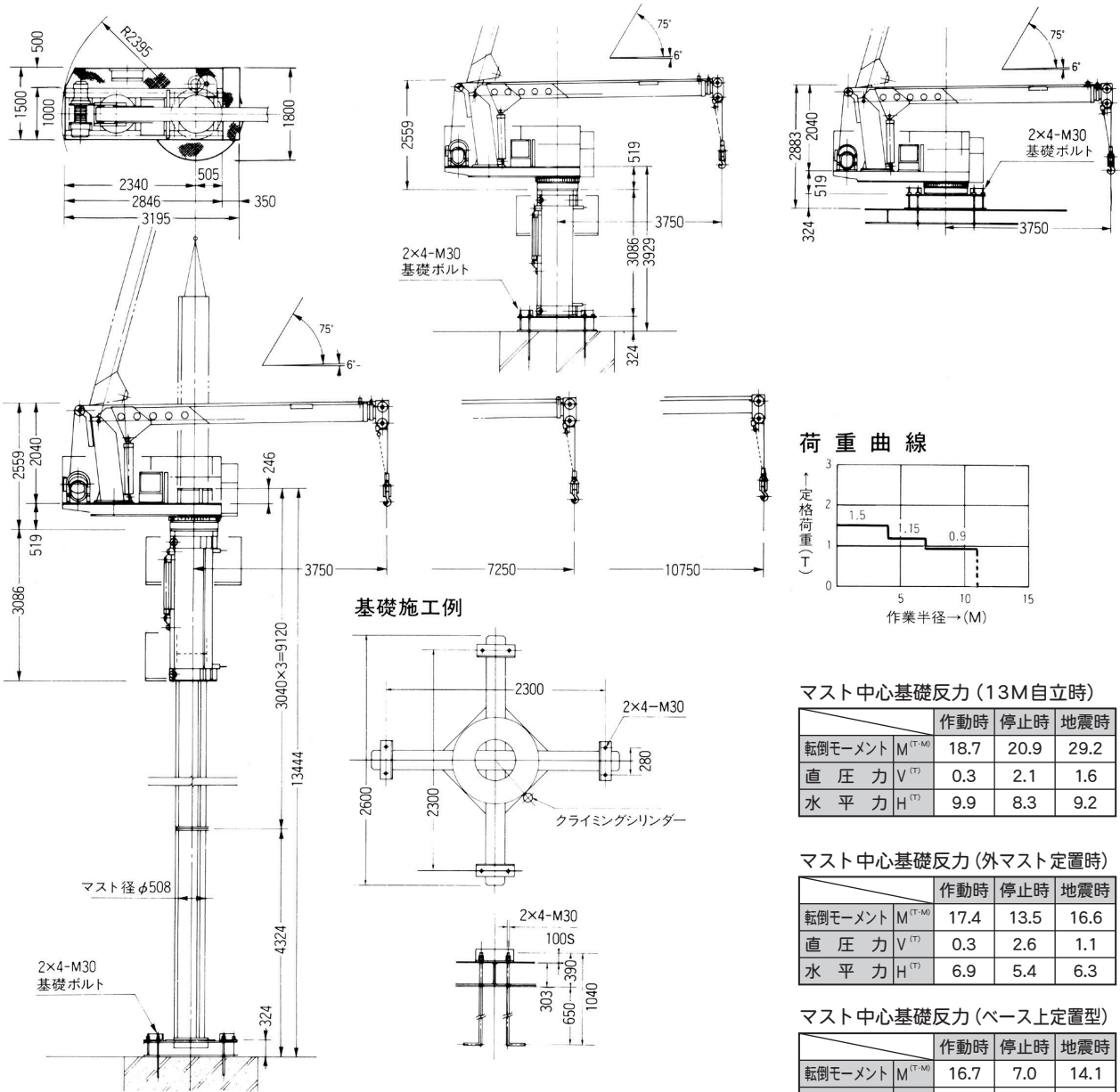


コシハラ KCS-1010

主要寸法図 (単位: m/m)



マスト中心基礎反力 (13M自立時)

	作動時	停止時	地震時
転倒モーメント $M^{(T-M)}$	18.7	20.9	29.2
直圧力 $V^{(T)}$	0.3	2.1	1.6
水平力 $H^{(T)}$	9.9	8.3	9.2

マスト中心基礎反力 (外マスト定置時)

	作動時	停止時	地震時
転倒モーメント $M^{(T-M)}$	17.4	13.5	16.6
直圧力 $V^{(T)}$	0.3	2.6	1.1
水平力 $H^{(T)}$	6.9	5.4	6.3

マスト中心基礎反力 (ベース上定置型)

	作動時	停止時	地震時
転倒モーメント $M^{(T-M)}$	16.7	7.0	14.1
直圧力 $V^{(T)}$	0.2	2.0	0.8
水平力 $H^{(T)}$	5.6	4.2	5.1

型 式	KCS-1010		
定格荷重	1,500kg	1,150kg	900kg
作業半径	0~4m	4~7m	7~10.75m
起伏角度	75° ~ 6°		
旋回範囲	360°		
本体重量	3,420kg		
クライミング装置重量	1,230kg		
マスト	自立高さ	13.444m	
	長さ	下部 4.0m 中間部 3.04m	
	重量	892kg	646kg
揚程	44m		
操作方式	リモートコントロール(押ボタン)		

電 源	50/60Hz 200/220V	
安全装置	過負荷防止、過巻防止、旋回制限 起伏制限 各リミットスイッチ	
巻上	出力	6kW 4P プレーキ付
	速度	50Hz 16.5m/min 60Hz 20m/min
	鋼索	10m/mφ モノロープA型C種
起伏	鋼索掛数及び長さ	2本掛 (60m+2H)
	出力	5.5kW 4P 油圧駆動(兼用)
	速度	50Hz 52°/min 60Hz 62°/min
方式	油圧シリンダー	

旋回	出力	兼用油圧駆動
	速度	0.6r.p.m
伸縮	出力	兼用油圧駆動
	1段伸	2.7m/min
	1段縮	6.2m/min
	2段伸	4.0m/min
クライミング	2段縮	9.4m/min
	型 式	油圧シリンダー(ストローク760m/m)
	出力	兼用油圧駆動
速度	上昇 1.64m/min 下降 2.4m/min	