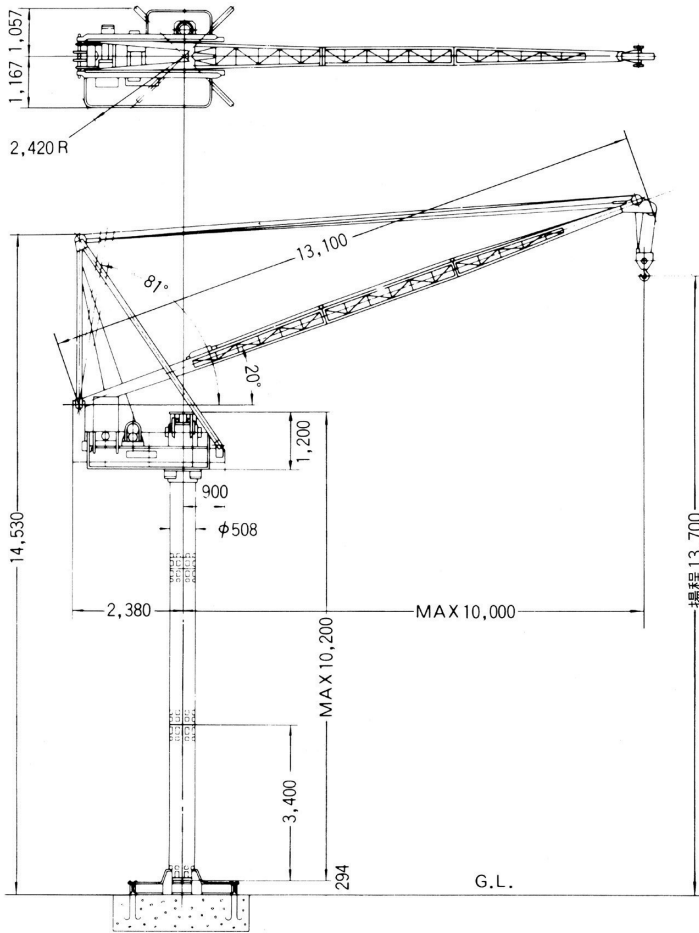


主要寸法図 (単位: m/m)

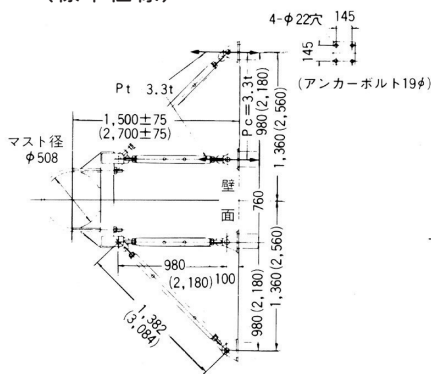


仕様

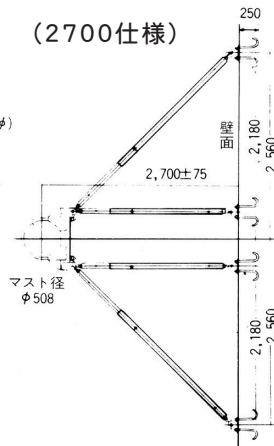
メーカー	日立建機		
型式	C-10		
定格荷重	1ton		
作業半径	10m		
ブーム長さ	13.1m		
最大揚程	50m		
自立高さ	10.2m		
最大設置高さ	37.4m (最大揚程時)		
電源	220/220V 50/60Hz		
速度	巻上	50Hz	19.0m/min
		60Hz	22.8m/min
	起伏	50Hz	10m/min
		60Hz	12m/min
	旋回	50Hz	0.53r.p.m
		60Hz	0.62r.p.m
昇降	50Hz	6.3m/min	
	60Hz	7.6m/min	
電動機	巻上	7.5kW 6P	
	起伏	2.5kW 4P	
	旋回	0.4kW 4P	
ロープ径	巻上	φ10 ^m /m	
	起伏	φ10 ^m /m	
	昇降	φ14 ^m /m	
ロープ掛数	巻上	2本	
	起伏	6本	
旋回範囲	360°		
昇降ストレーク	3.4m		
本体重量	3,500kg (ベースフレーム除く)		
旋回フレーム重量	2,450kg (巻上・起伏ウインチ及びワイヤー含む)		
ポスト	径	φ508 ^m /m	
	長さ	3,400 ^m /m	
	重量	750kg	
安全装置	過負荷防止装置 過巻防止装置 起伏制限装置 本体落下防止装置 旋回制限装置		

マストささえ取付け寸法 (単位: m/m)

(標準仕様)



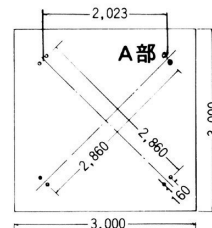
(2700仕様)



- マストのささえはビルの階高に合わせて取付けられます。マストささえ上下取付け間隔は、6~10.2mが最良です。
- マストのささえ1カ所に最大圧縮力(Pc)、最大張力(Pt) 3,300kgが掛かります。この力に耐えられるよう、施工してください。

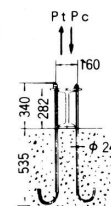
(注) 1. () 内寸法はオプションの場合をしめします。
2. ±50^m/mはターンバックルの調整代です。

基礎施工例 (単位: m/m)



- マスト3本でマストささえなしの時は上図寸法(3,000^m×800)の基礎が必要です。

A部



- 基礎ボルト埋込みは4カ所ですが、1カ所に最大圧縮力(Pc)6,400kg、最大張力(Pt)3,300kgが掛かりますから、基礎は(Pc)、(Pt)に耐えられるように施工してください。