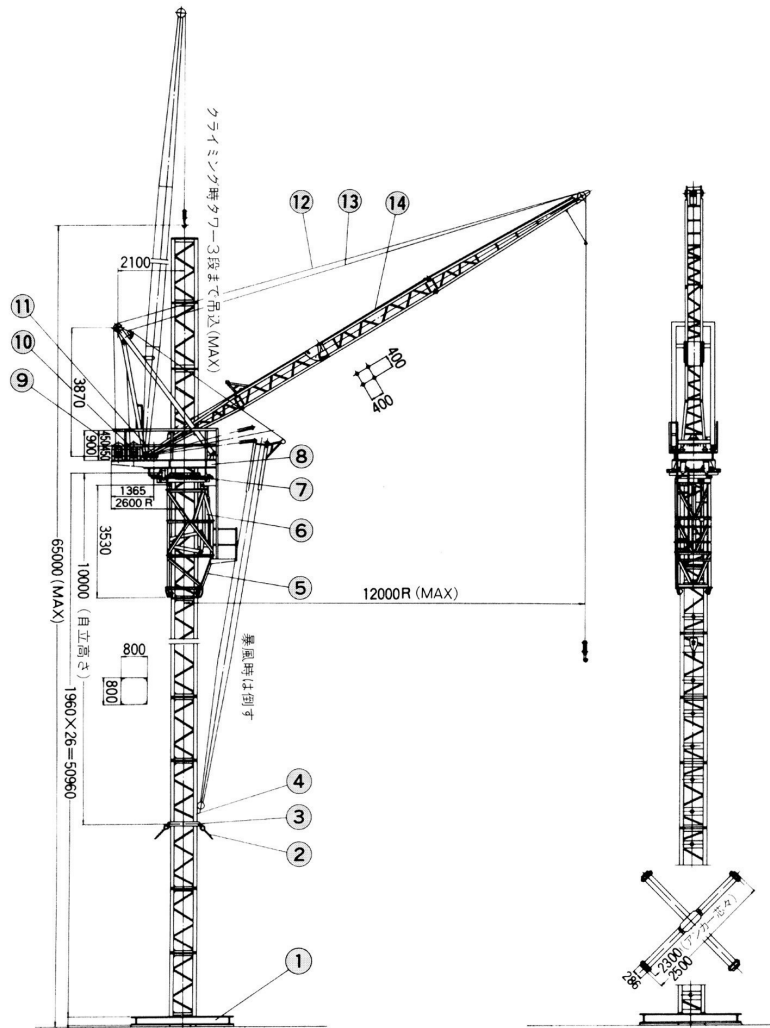


ハイ・ユニクレーン HUC-1000-12U型

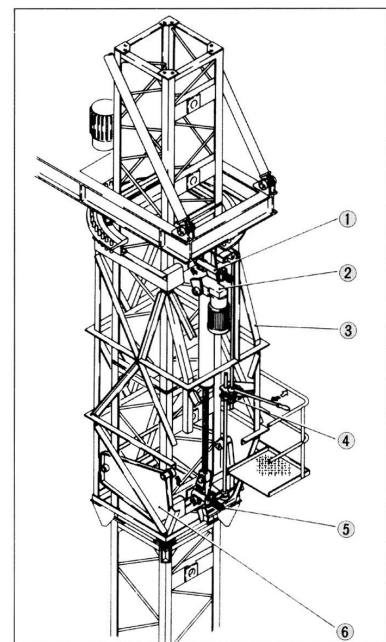
全体組立図



主要部品名称

記号	名称
1	ベース
2	トライワイヤ
3	トラ金具
4	タワー
5	アウトマスト
6	クライミング装置
7	ローラーパス
8	旋回台
9	巻上ウインチ
10	起伏ウインチ
11	旋回減速機
12	巻上ワイヤーロープ
13	起伏ワイヤーロープ
14	ブーム

クライミング装置



- ① 上部飛び込みピン
- ② ボールスクリューシリンダー
- ③ アウトマスト
- ④ クライミング操作装置
- ⑤ 下部飛び込みピン
- ⑥ クライミングストッパーガイド

仕様

定 格 荷 重	1.0ton(MAX)	
旋 回 半 径	12.0m(MAX)	
旋 回 角 度	360°	
揚 程	65m(MAX) (起伏角度85°時)	
起 伏 角 度	30°~85°	
自 立 高 さ	10m(MAX)	
クライミング方式	機械式(ボールスクリュー)	
速 度	巻 上	※16.5/20m/min
	起 伏	※6.7/8m/min
	旋 回	0.3/0.36rpm
	クライミング	1.62/1.98m/min
電 動 機	巻 上	※3.9kW-4P
	起 伏	※2.2kW-6P
	旋 回	※0.75kW-4P
	クライミング	1.5kW-4P
安 全 装 置	過負荷、過巻、起伏、旋回、クライミング各制限L/S	
操 作 方 法	押しボタン式遠隔操作	
電 源	200/220V 3相交流	
備 考	※印はウインチ仕様により変更されることがあります	