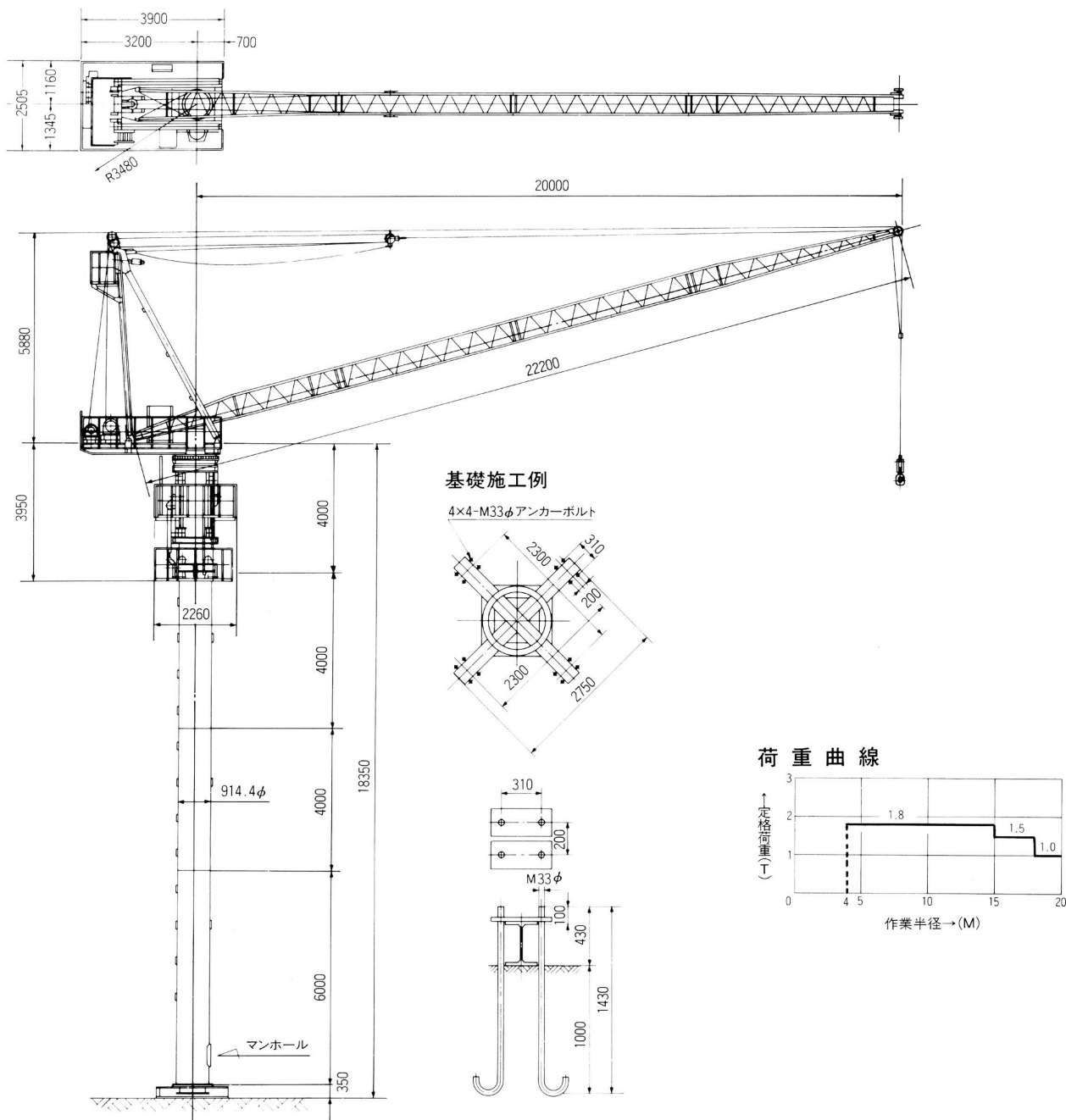


コシハラ KCP-H1020

主要寸法図 (単位: m/m)



型 式	KCP-H1020			揚 程	50m		起 伏	出 力	3.9kW 6P ブレーキ付		
定格荷重	1,800kg	1,500kg	1,000kg	操作方式	リモートコントロール(押ボタン)			速 度	50Hz33°/min 60Hz40°/min		
作業半径	4~15m	4~18m	4~20m	電 源	50/60Hz 200/220V		鋼 索	9m/mφJIS6号(6×37)A種			
起伏角度	75°~12°(マスト継足時は85°)			安全装置	過荷重防止リミット 過巻、起伏、旋回、各制限リミットスイッチ フーム安全索、ストッパー、クライミング 各動作確認ロック装置、本体落下防止装置			鋼索掛数 及び長さ	8本掛(90m)		
旋回範囲	360°				巻 上	出 力	10/1.2kW 6P ブレーキ付		旋 回	出 力	0.75kW 4P ブレーキ付G.M
本体重量	4,555kg			速 度		50Hz21/2.5m/min 60Hz25/3m/min		速 度		50Hz0.25rpm 60Hz0.3rpm	
クライミング装置重量	1,865kg			鋼 索	10m/mφ モノロープA型C種		クライミング	型 式	油圧シリンダー式、クライミングピッチ1M		
マ ス ト	自立高さ	ベース上18m(4段)		鋼索掛数 及び長さ	2本掛(100m+2H)			出 力	1.5kW 4P		
	長 さ	下部6.0m 中間部4.0m					速 度	上昇0.76m/min 下降1.4m/min			
	重 量	下部1,380kg 中間部940kg									

※自立高さ(18m)以上でご使用いただく場合のサポートおよび反力に関しては弊社にお問合せ下さい。