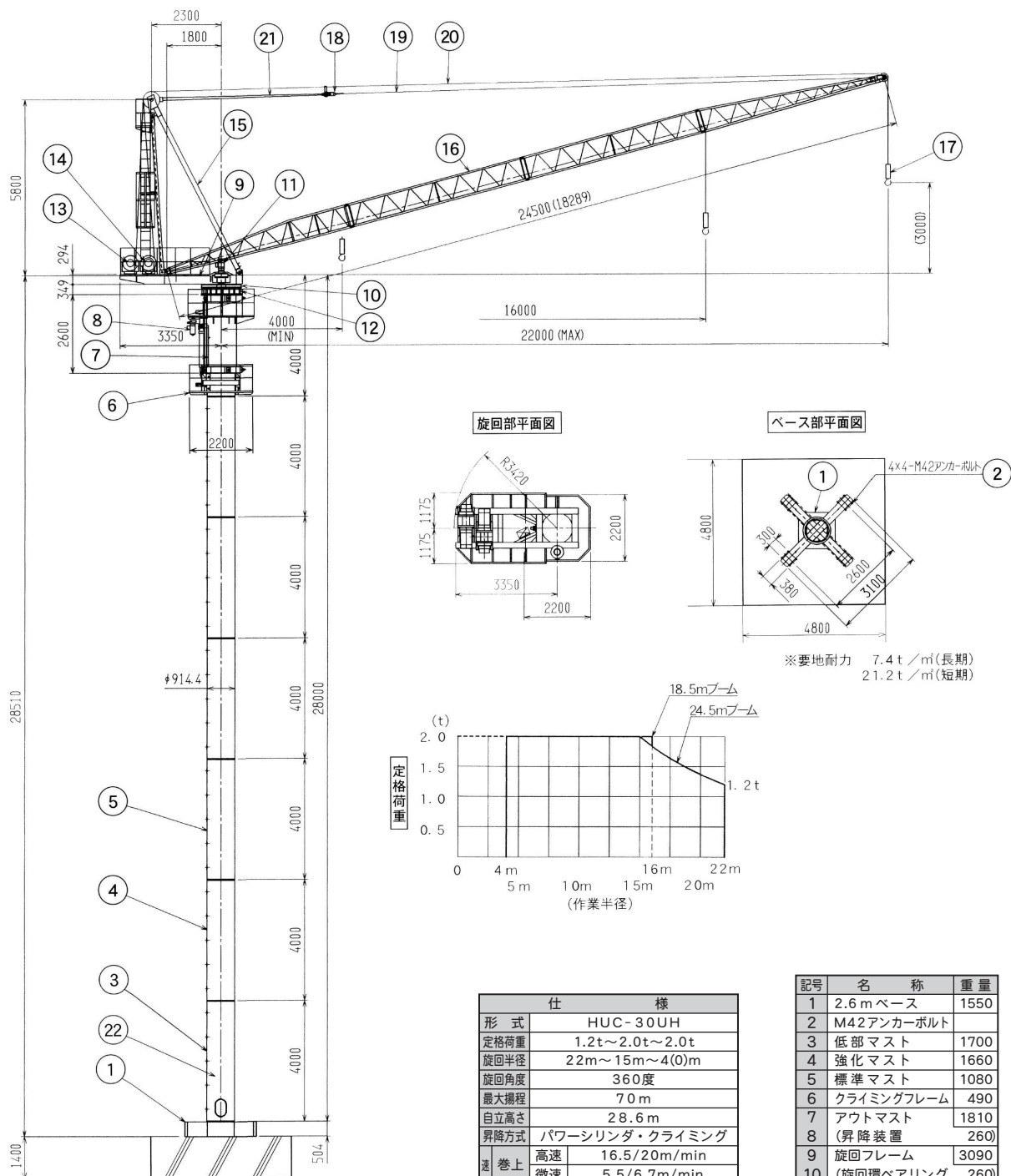


# ハイ・ユニクレーン HUC-30UH

主要寸法図 (単位:m/m)



各ロープ仕様	
巻上索	モノロープA、4×F(30)、φ12、C種
起伏索	JISG3525、6×Fi(29)、φ12、B種
起伏支持索	JISG3525、6×Fi(29)WRC φ18、B種

※必要トラック台数 11t×4  
4t×2

仕様		
形式	HUC-30UH	
定格荷重	1.2t~2.0t~2.0t	
旋回半径	22m~15m~4(0)m	
旋回角度	360度	
最大揚程	70m	
自立高さ	28.6m	
昇降方式	パワーシリンダ・クライミング	
速	巻上 高速	16.5/20m/min
	巻上 微速	5.5/6.7m/min
度	起伏	9.7/11.6m/min
	旋回	0.38/0.46rpm
電	昇降	0.75/0.9m/min
	巻上	8.1/2.7kw-4/12P
機	起伏	6kw-6P
	旋回	2.2kw-4P
備	昇降	1.5kw-4P
	安全装置	過負荷、過巻、昇降落下、各防止装置、起伏、旋回、昇降、各制限装置
操作方式	押しボタン式遠隔操作	
電源	AC200/220V、3相50/60Hz	
備考		

記号	名称	重量
1	2.6mベース	1550
2	M42アンカーボルト	
3	低部マスト	1700
4	強化マスト	1660
5	標準マスト	1080
6	クライミングフレーム	490
7	アウトマスト	1810
8	(昇降装置)	260
9	旋回フレーム	3090
10	(旋回環ベアリング)	260
11	(旋回装置)	330
12	(旋回環受フレーム)	220
13	(巻上装置)	460
14	(起伏装置)	550
15	Aフレーム	1100
16	ブーム	1150
17	フックブロック	100
18	起伏シーブブロック	90
19	起伏支持索	30
20	巻上索	
21	起伏索	
22	マスト内昇降梯子	

単位(kg)  
※ アンカーボルトは客先殿御手配