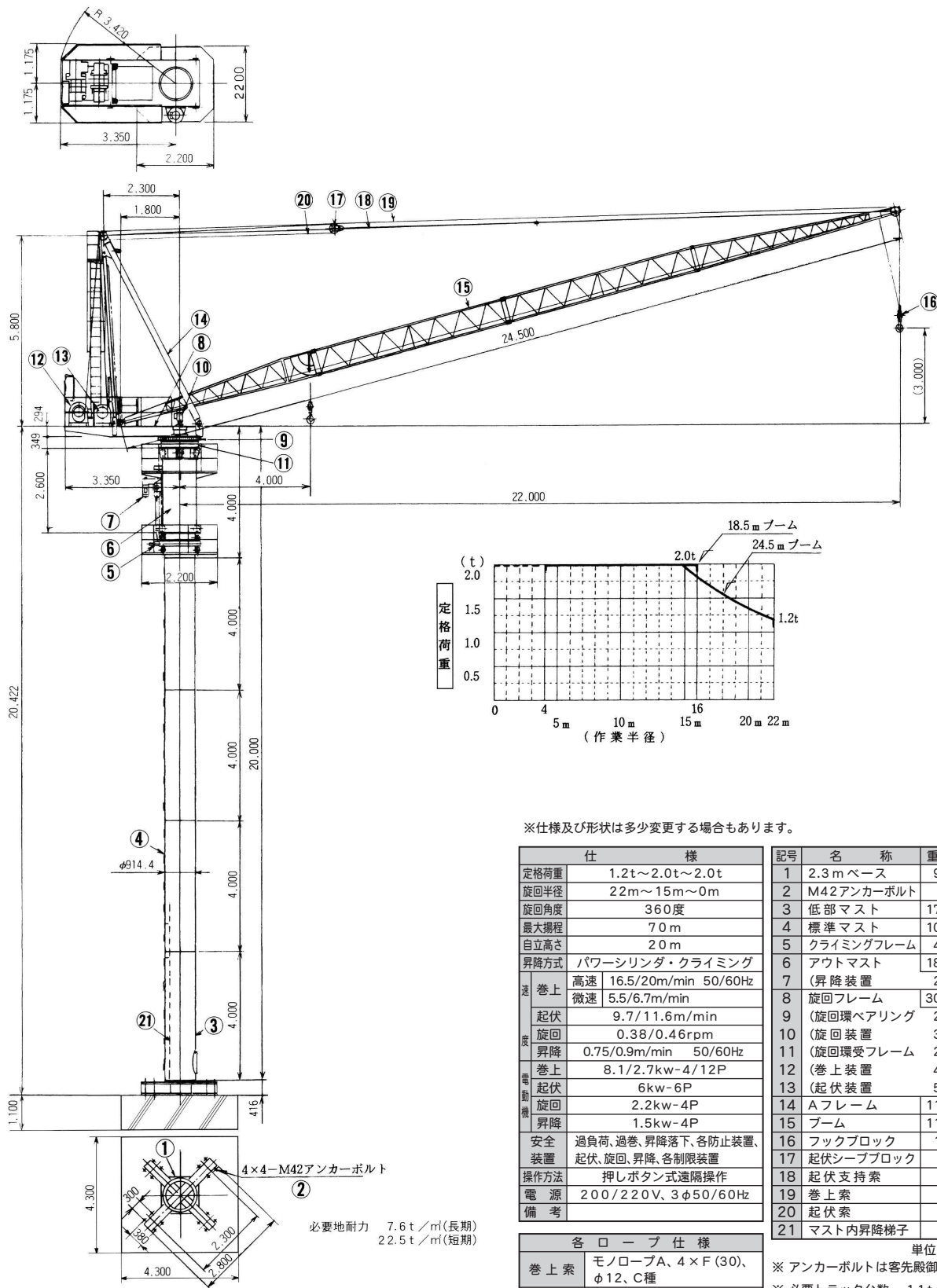


# ハイ・ユニクレーン HUC-30U

主要寸法図 (単位: m/m)



※仕様及び形状は多少変更する場合もあります。

仕	様	記号	名称	重量	
定格荷重	1.2t~2.0t~2.0t	1	2.3mベース	980	
旋回半径	22m~15m~0m	2	M42アンカーボルト		
旋回角度	360度	3	下部マスト	1700	
最大揚程	70m	4	標準マスト	1080	
自立高さ	20m	5	クライミングフレーム	490	
昇降方式	パワーシリンダ・クライミング	6	アウトマスト	1810	
速	巻上 高速	16.5/20m/min	7	(昇降装置)	260
	巻上 微速	5.5/6.7m/min	8	旋回フレーム	3090
	起伏	9.7/11.6m/min	9	(旋回環ベアリング)	260
	旋回	0.38/0.46rpm	10	(旋回装置)	330
度	昇降	0.75/0.9m/min	11	(旋回環受フレーム)	220
	巻上	8.1/2.7kw-4/12P	12	(巻上装置)	460
電	起伏	6kw-6P	13	(起伏装置)	550
	旋回	2.2kw-4P	14	Aフレーム	1100
	昇降	1.5kw-4P	15	ブーム	1150
動	安全	過負荷、過巻、昇降落下、各防止装置、起伏、旋回、昇降、各制限装置	16	フックブロック	100
	操作	押しボタン式遠隔操作	17	起伏シーブブロック	90
機	電源	200/220V、3φ50/60Hz	18	起伏支持索	30
	備考		19	巻上索	
			20	起伏索	
			21	マスト内昇降梯子	

各ロープ仕様		単位 (kg)
巻上索	モノロープA、4×F(30)、φ12、C種	※ アンカーボルトは客先殿御手配
起伏索	JISG3525、6×Fi(29)、φ12、B種	※ 必要トラック台数 11t×4 4t×1
起伏支持索	JISG3525、6×Fi(29)、φ18、B種	