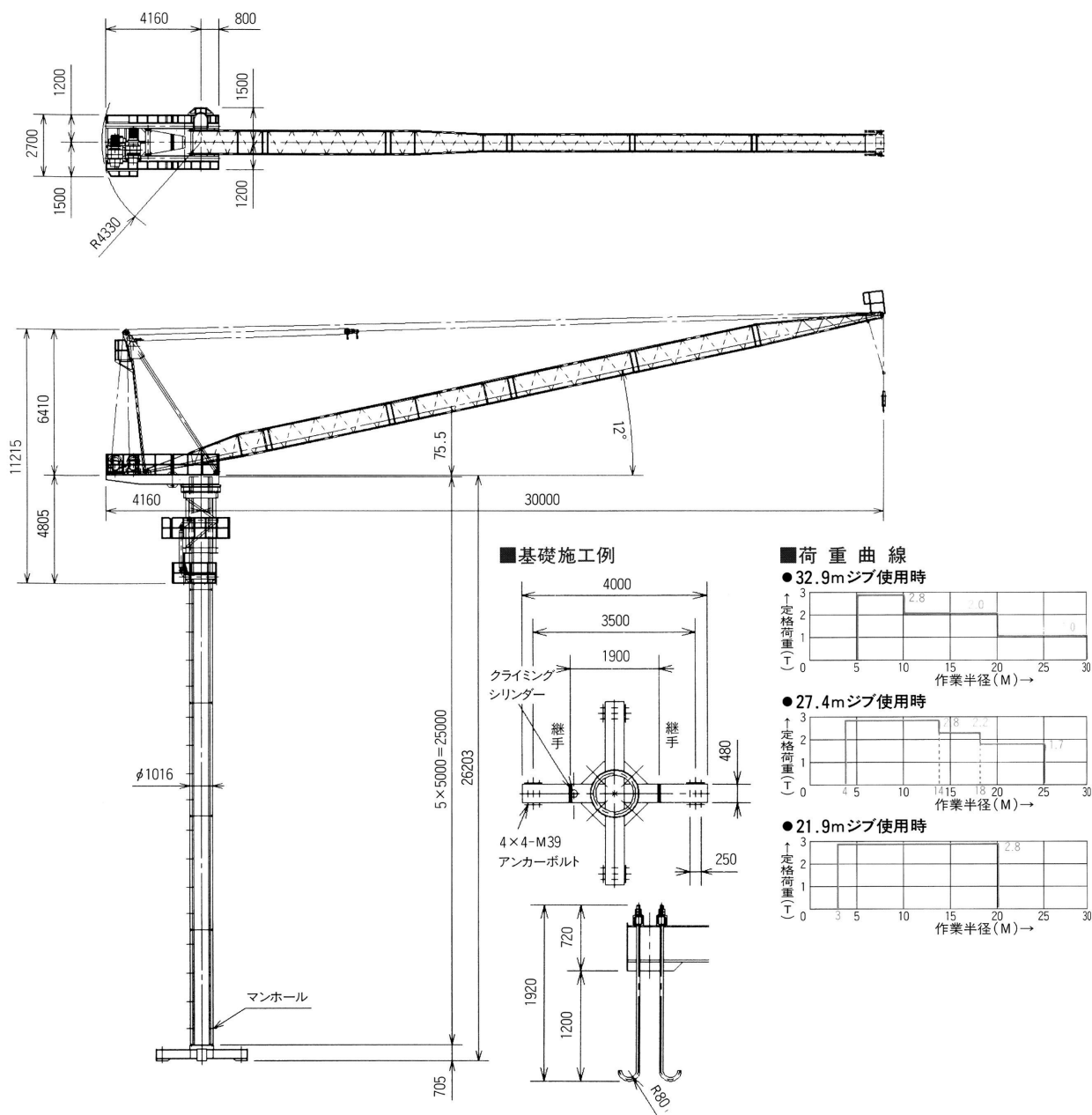


コシハラ KCP-1030

主要寸法図 (単位: m/m)



型式	KCP-1030			揚程	65 m			出力	8kW,4P/4kW,8P		
ジブ長さ	32.9m	27.4m	21.9m	操作方法	リモートコントロール式(レバスイッチ)				起	速度	14°~65° 50Hz 26.5°/min 60Hz 32°/min 65°~78° 50Hz 21°/min 60Hz 25.5°/min
定格荷重	1.0~2.8t	1.7~2.8t	2.8t	電源	3相 200/220V 50/60Hz			伏		鋼索	φ10 IWRC6×Fi(29) B種
作業半径	5.0~30m	4.0~25m	3.0~20m	安全装置	過負荷、過巻、起伏、旋回 各制限リミットスイッチ クライミング作動確認ロック装置				鋼索掛数及び長さ	12本掛(165m)	
起伏角度	78°~12°(マスト継足時86°)				巻上	出力	低速 50/60Hz 2.5m/3m/min 高速 50/60Hz 21/25m/min			旋回	出力
旋回範囲	360°			速度		低速 1.9kW×4P プレーモーター 高速 15kW×6P			速度	0.5rpm(60Hz)	
本体重量	10,100kg			鋼索掛数及び長さ	2本掛(135m+2H)			型式	油圧シリンダー式		
クライミング装置重量	3,540kg				マスト	自立高さ	25m(ステーなし)			出力	3.7kW×4P
長さ	5.0m			重量		下部	2,200kg			速度	上昇 0.58m/min 下降 0.78m/min
重量	中間部 2,000kg					中間部	2,000kg				