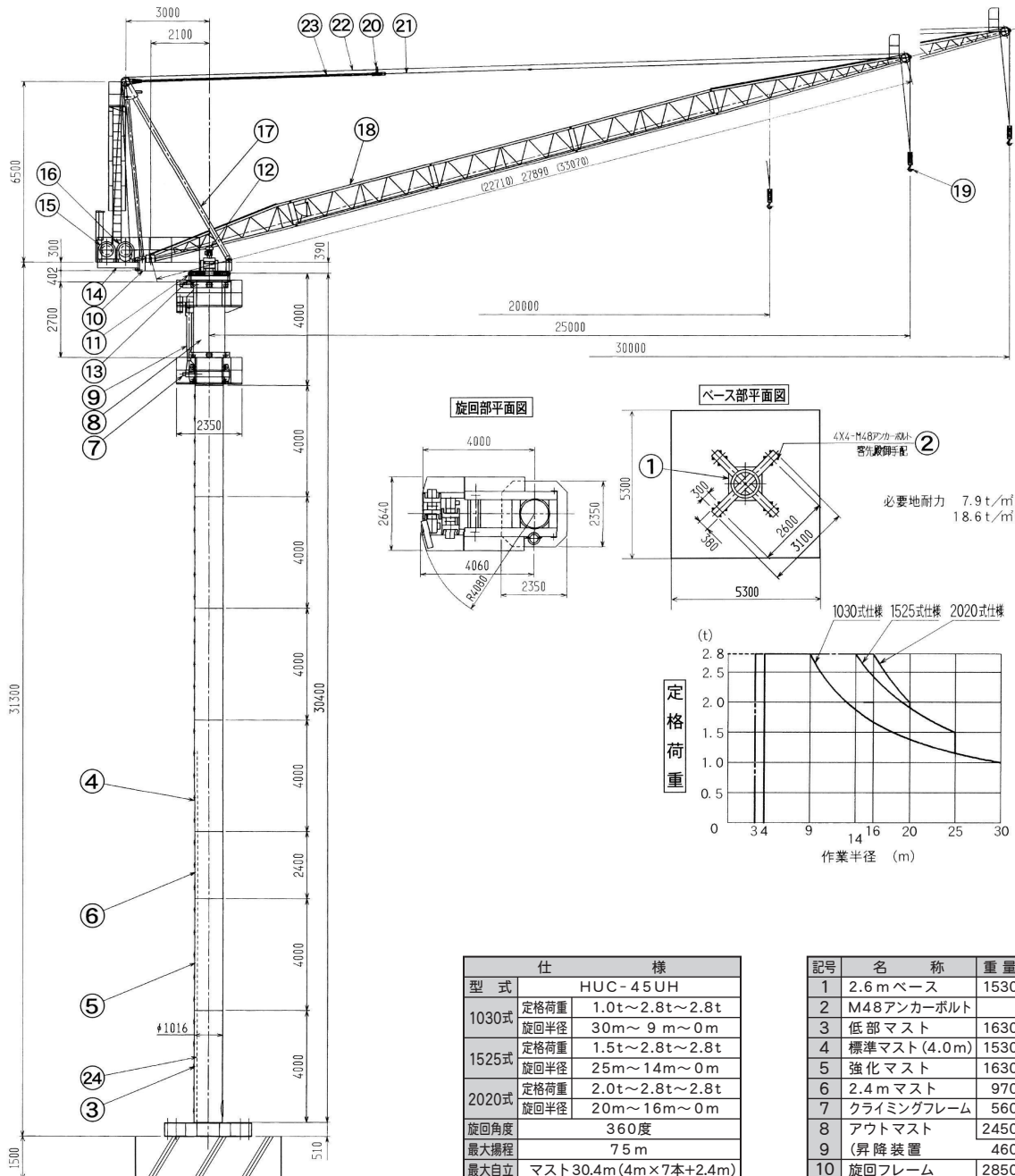
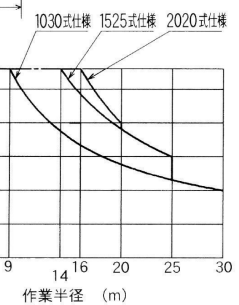


ハイ・ユニクレーン HUC-45UH

主要寸法図 (単位: m/m)



必要地耐力 7.9t/m²(長期)
18.6t/m²(短期)



巻上索	モノロープA、4×F(30)、φ12.5、C種
起伏索	JISG3525、6×Fi(29)、φ12.5、B種
起伏支持索	JISG3525、6×Fi(29)IWRC φ20、B種

※必要トラック台数 11t×4 (自立分) 4t×2

仕 様	
型 式	HUC-45UH
1030式	定格荷重 1.0t~2.8t~2.8t
	旋回半径 30m~9m~0m
1525式	定格荷重 1.5t~2.8t~2.8t
	旋回半径 25m~14m~0m
2020式	定格荷重 2.0t~2.8t~2.8t
	旋回半径 20m~16m~0m
旋回角度	360度
最大揚程	75m
最大自立	マスト30.4m(4m×7本+2.4m)
昇降方式	パワーシリンダ・クライミング
速 度	巻上 高速 19/23m/min
	巻上 低速 6.5/7.5m/min
	起伏 高速 9/10.8m/min
	起伏 低速 4.5/5.4m/min
度	旋回 0.37/0.44rpm
	昇降 0.6/0.72m/min
電 動 機	巻上 15/5kw-4/12P
	起伏 7.5/3.75kw-4/8P
	旋回 2.2kw-4P
	昇降 2.2kw-4P
安全装置	モーメントリミッター 過巻防止装置 起伏・旋回制限装置
操作方法	押しボタン式遠隔操作
電 源	AC200/220V、3相50/60Hz
備 考	

記号	名 称	重量	
1	2.6mベース	1530	
2	M48アンカーボルト		
3	低部マスト	1630	
4	標準マスト(4.0m)	1530	
5	強化マスト	1630	
6	2.4mマスト	970	
7	クライミングフレーム	560	
8	アウトマスト	2450	
9	(昇降装置)	460	
10	旋回フレーム	2850	
11	(旋回環ベアリング)	450	
12	(旋回装置)	330	
13	(旋回環受フレーム)	205	
14	ウィンチフレーム	1950	
15	(巻上装置)	770	
16	(起伏装置)	610	
17	Aフレーム	1590	
18	ブーム	33m	2040
		28m	1750
		23m	1470
19	フックブロック	100	
20	起伏シーブブロック	100	
21	起伏支持索		
22	巻上索		
23	起伏索		
24	マスト内昇降梯子		

単位 (kg)
※ アンカーボルトは客先殿御手配