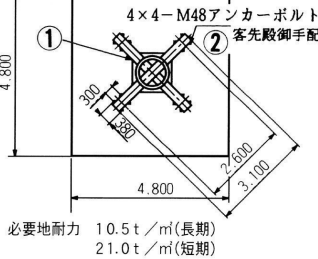
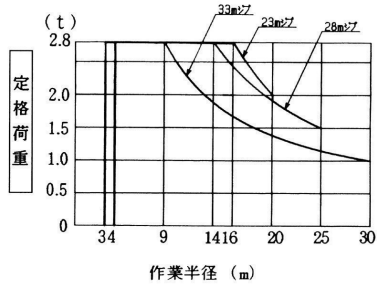
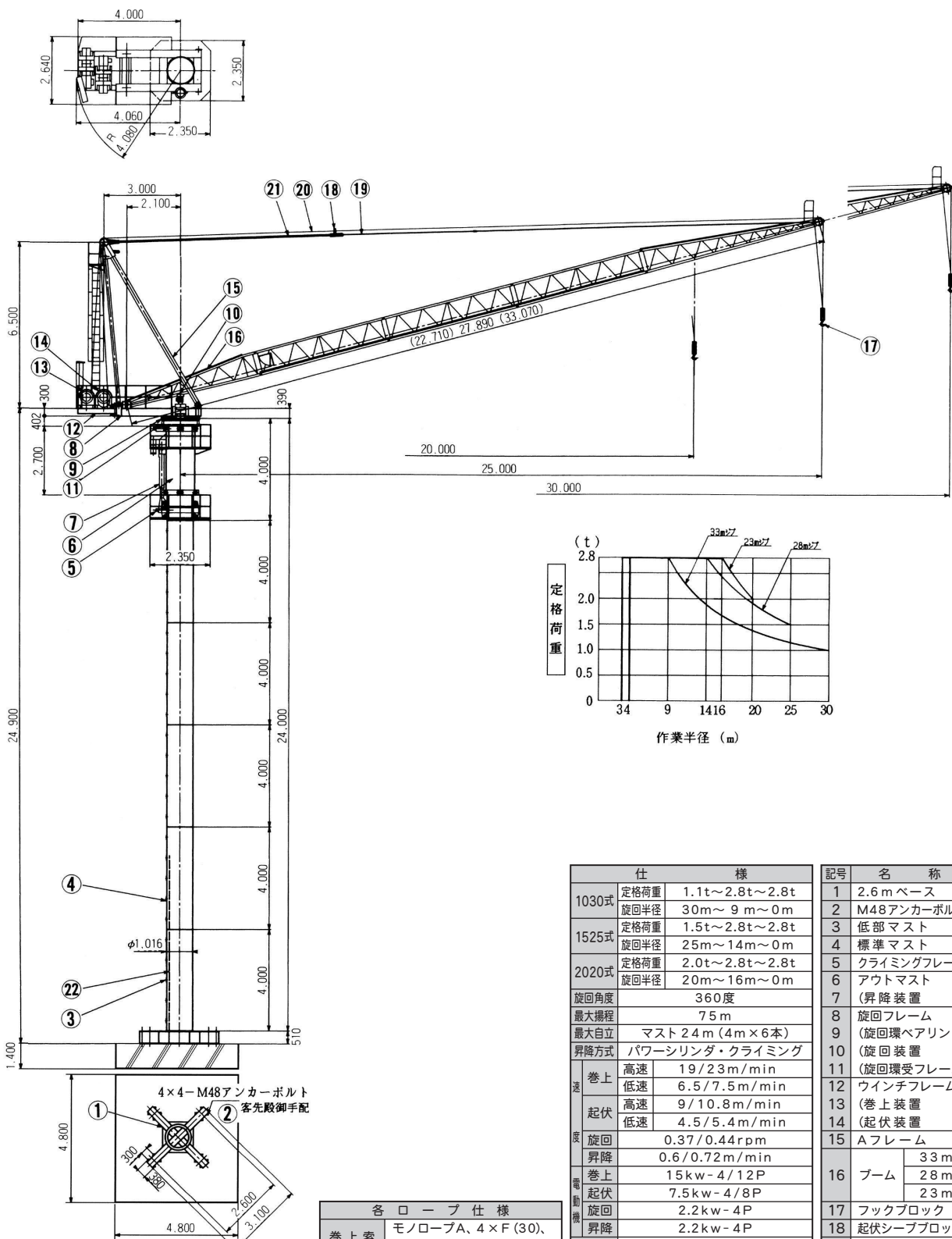


ハイ・ユニクレーン HUC-45U

主要寸法図 (単位:m/m)



各ロープ仕様	
巻上索	モノロープA、4×F(30)、φ12.5、C種
起伏索	JISG3525、6×Fi(29)、φ12.5、B種
起伏支持索	JISG3525、6×Fi(29)WRC φ20、B種

仕様		記号	名称	重量
1030式	定格荷重	1	2.6m ベース	1530
	旋回半径	2	M48アンカーボルト	
1525式	定格荷重	3	低部マスト	1630
	旋回半径	4	標準マスト	1530
2020式	定格荷重	5	クライミングフレーム	560
	旋回半径	6	アウトマスト	2450
旋回角度		7	(昇降装置)	460
最大揚程		8	旋回フレーム	2850
最大自立		9	(旋回環ベアリング)	450
昇降方式		10	(旋回装置)	330
速度	巻上 高速	11	(旋回環受フレーム)	205
	巻上 低速	12	ウインチフレーム	1950
起伏	起伏 高速	13	(巻上装置)	770
	起伏 低速	14	(起伏装置)	610
旋回	旋回	15	Aフレーム	1590
	昇降	16	ブーム	33m 2040
電動機	巻上	16	28m	1750
	起伏	16	23m	1470
安全装置	旋回	17	フックブロック	100
	昇降	18	起伏シーブブロック	100
操作方法	安全装置	19	起伏支持索	
	電源	20	巻上索	
備考	備考	21	起伏索	
	備考	22	マスト内昇降梯子	

※必要トラック台数 11t×3 (自立分) 4t×2

各速度は50Hz/60Hzを示します ※アンカーボルトは客先殿御手配