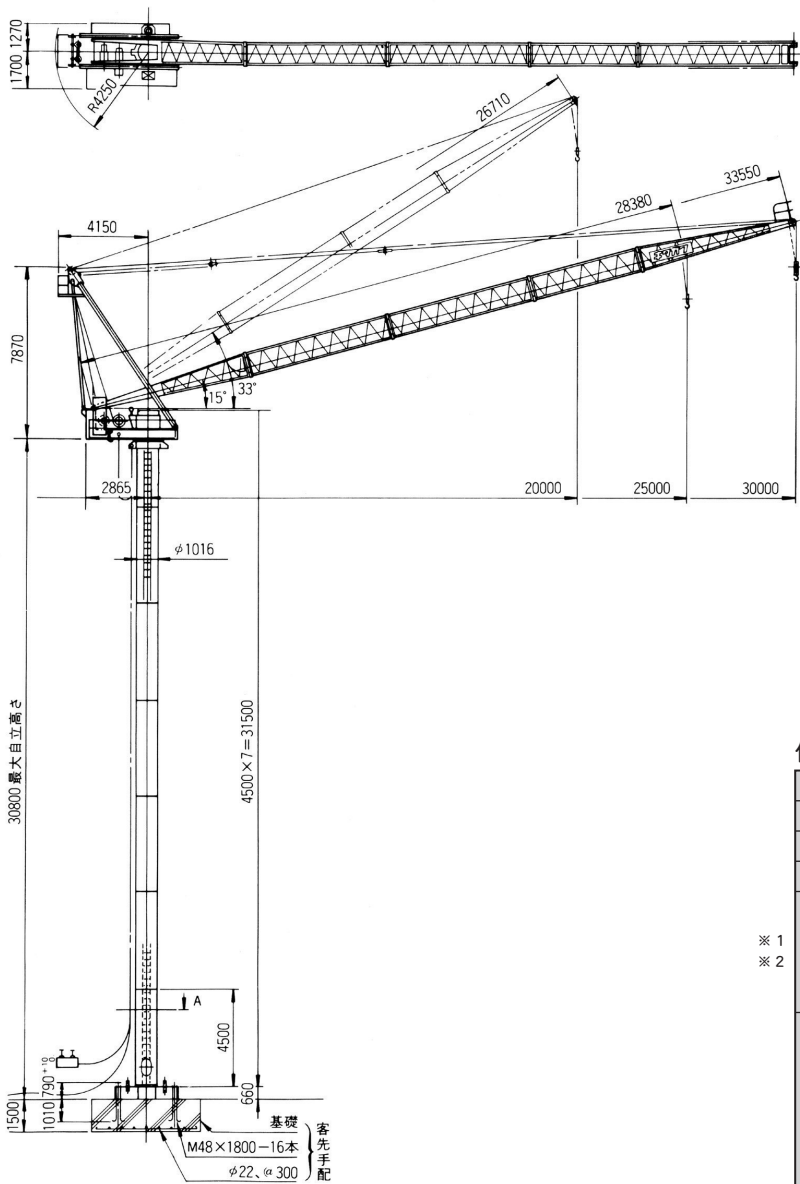
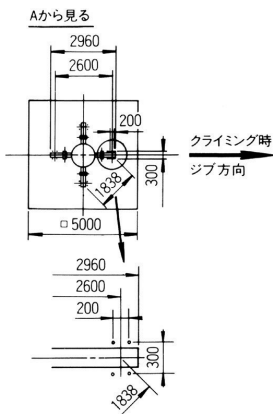
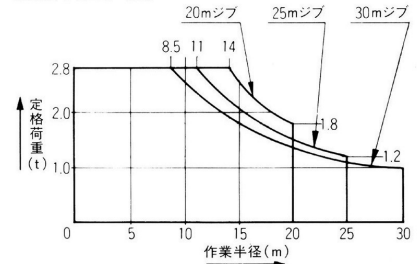


主要寸法図 (単位:m/m)



定格荷重曲線



仕様

型 式	JCL030 II		
ジブ呼び	20m	25m	30m
つり上げ荷重 (t)	2.92		
定 格 荷 重 (t)	2.8~2.8~1.8	2.8~2.8~1.2	2.8~2.8~1.0
作 業 半 径 (m)	0~14~20	0~11~25	0~8.5~30
最大揚程 (m)	108	105	100
最大設置高さ (m)	87	84	73
旋回角度	360°		
速 度	巻 上	低 速	高 速
	荷 重 (t)	0~2.8	
度	速 度 (m/min)	4.6(5.5)	18.3(22.0)
	起 伏 (m/min)	10.3(12.3)	
	旋 回 (r.p.m.)	0.57	
	昇 降 (m/min)	1.3(1.6)	
電 動 機	巻 上	15/3.7kW 4/16P 40%ED	
	起 伏	5.5/2.75kW 4/8P 40%ED	
	旋 回	2.2kW 4P 15%ED インバータ制御	
	昇 降	3kW 4P 30分定格	
電 源	200V 50Hz (220V 60Hz)		
昇 降	方 式	電動チェーンブロック方式	
	ストローク	4.5m	
安 全 装 置	モーメントリミッター 巻過防止装置 起伏制限装置 旋回制限装置 本体落下防止装置		
最大自立高さ	30.8m		
重 量	本 体	8.6t	
	マ ス ト	1.9t	
	ベースフレーム	1.7t	
	最大分割重量	1.0t (マスト除く)	
総重量	24t		
クレーン分類	※3		
記 事	()内は60Hz時の速度を示す		

※1
※2