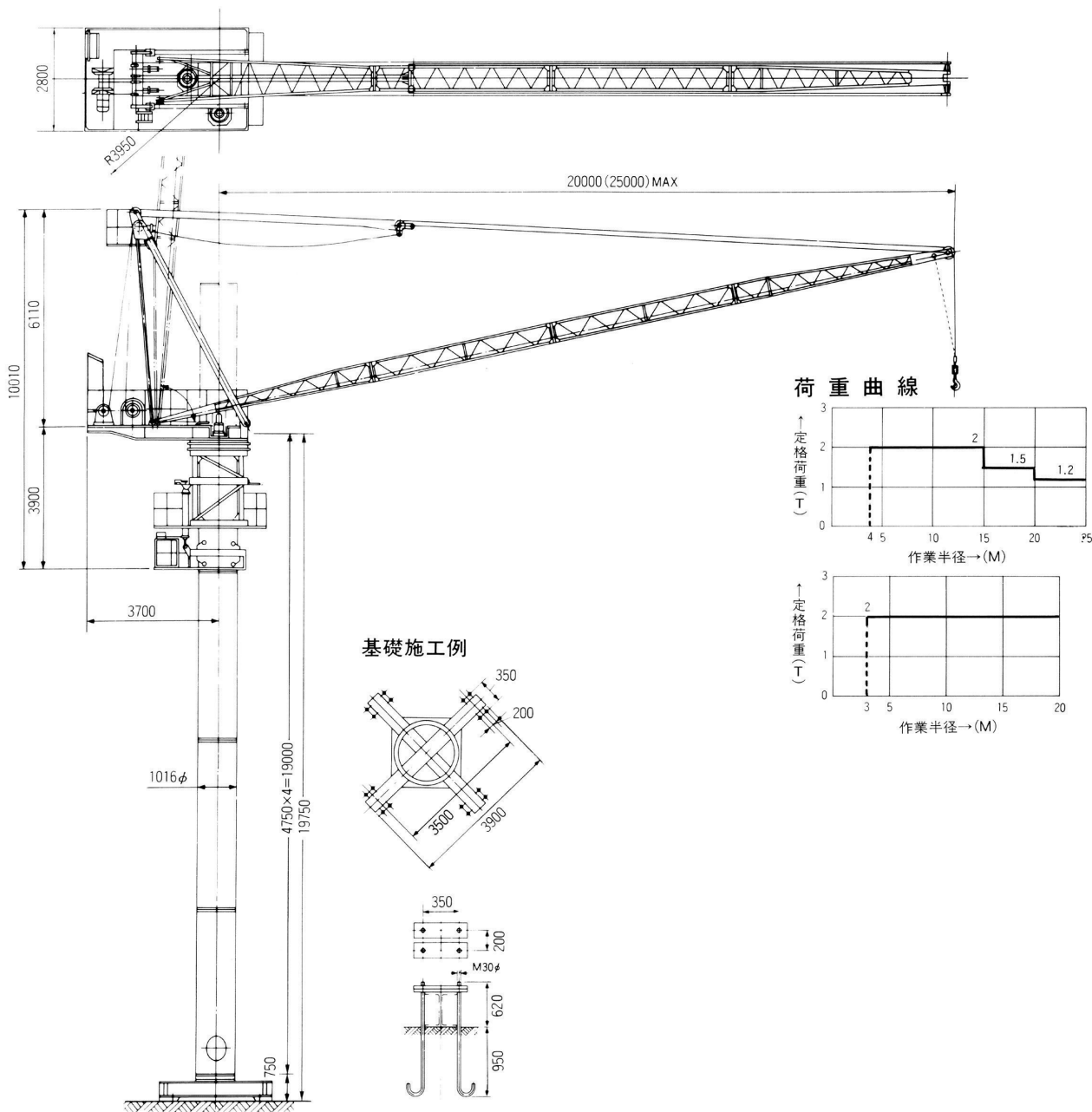


コシハラ KCP-2020・1225

主要寸法図 (単位: m/m)



型式	KCP-2020	KCP-1225	揚程	50m		起	出力	5.5kW 6P ブレーキモーター	
定格荷重	2,000kg	1,200kg 1,500kg 2,000kg	操作方式	リモートコントロール			速	50Hz29°/min 60Hz34°/min	
作業半径	3~20m	4~25m 4~20m 4~15m	電源	50/60Hz 200/220V		鋼	12.5m/mφ JIS6号(6×37)A種		
起伏角度	85° ~ 12°		安全装置	過荷重、過巻上、過起伏、過旋回 各リミットスイッチ ブーム安全索、ストッパー、クライミング 各動作確認ロック装置、本体落下防止装置		索	7本掛(90m)		
旋回範囲	360°			巻	出力	15/1.9kW 6/4P ブレーキ付	及	長さ	
本体重量	6,890kg	7,150kg	速		50Hz21/2.5m/min 60Hz25/3m/min		旋	出力	0.75kW 4P~2台 ブレーキ付
クライミング装置重量	2,990kg		鋼	12.5m/mφ モノロープC種		回	速度	50Hz0.32rpm 60Hz0.39rpm	
マ	自立高さ	ベース上19m (4段)	上	鋼索掛数	2020 (100m+2H)	ク	型式	油圧シリンダー(ストローク950m/m)	
	長さ	4.75m / 1本		及び長さ	1225 (120m+2H)	ライ	出力	3.7kW 4P	
ス	重量	下部 1,910kg 中間部 1,860kg				ミン	速度	上昇 0.58m/min 下降 0.78m/min	