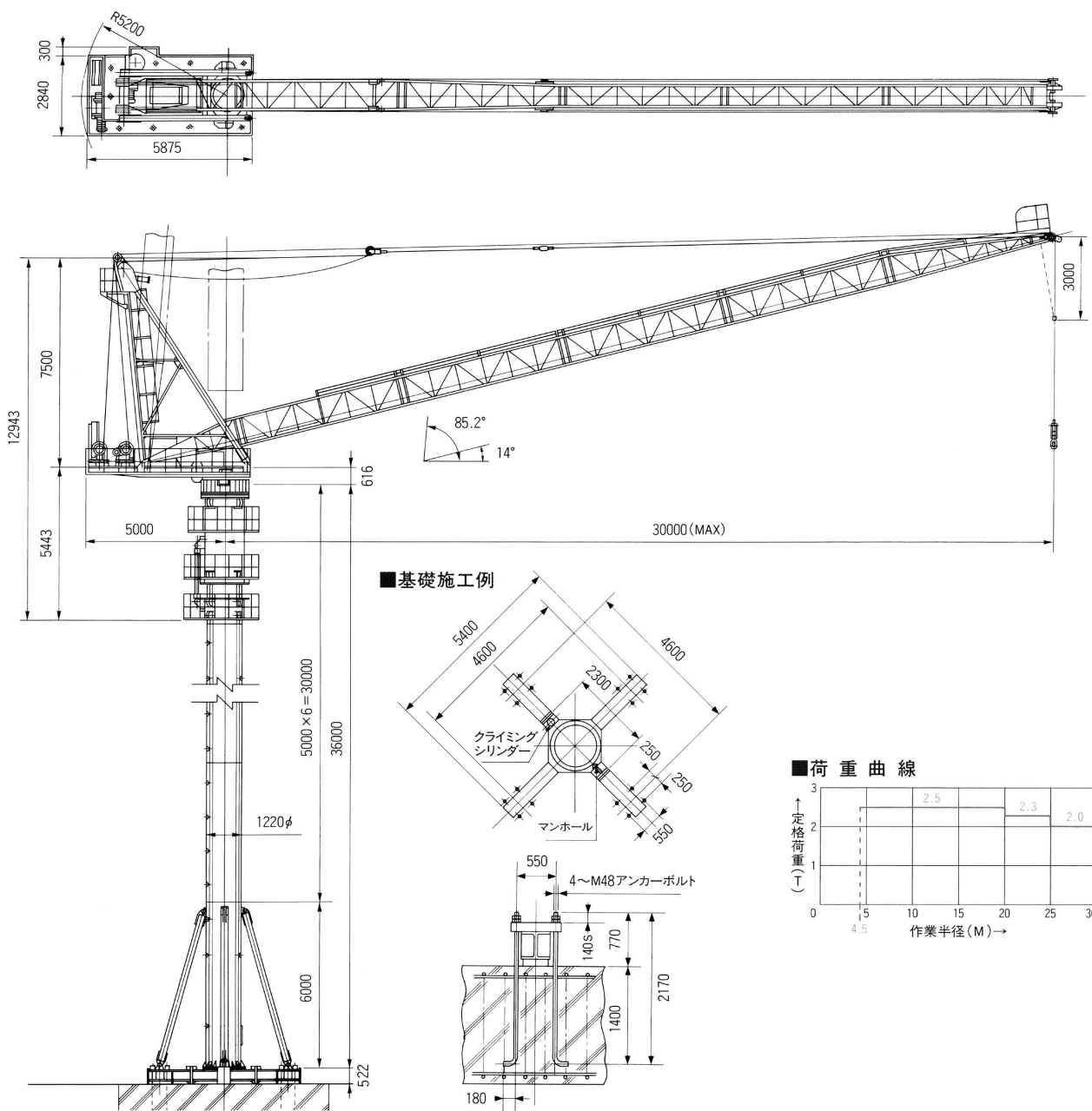
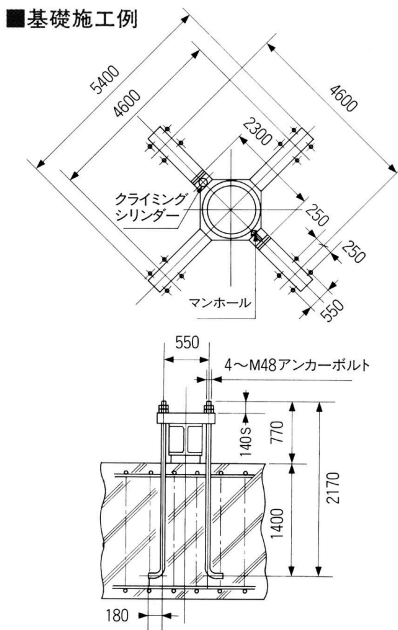


コシハラ KCP-2030

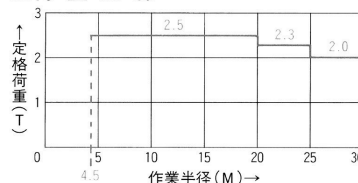
主要寸法図 (単位: m/m)



■基礎施工例



■荷重曲線



型式	KCP-2030		
定格荷重	2,000kg	2,300kg	2,500kg
作業半径	25~30m	20~25m	4.5~20m
起伏角度	77°~14°(マスト継足時85.2°)		
旋回範囲	360°		
本体重量	11,960kg		
クライミング装置重量	3,690kg		
マスト	自立高さ	ベース上36m	
	長さ	6.0m	5.0m
	重量	3,500kg (強化)	2,950kg (強化)

揚程	50m	
操作方式	リモートコントロール式(レバースイッチ)	
電源	50/60Hz 200/220V	
安全装置	過巻、起伏、旋回各制限リミットスイッチ	
	過負荷防止リミット、クライミング作動ロック装置	
巻上	出力	15/1.9kW 6/4P プレーキ付
	速度	50Hz 21/2.5m/min 60Hz 25/3m/min
	鋼索	12.5m/mφ モノロープA特種
鋼索掛数及び長さ	2本掛(150m+2H)	

起伏	出力	8.5kW 6P プレーキ付
	速度	50Hz 25°/min 60Hz 30°/min
	鋼索	10m/mφ 6×F(29) B種
旋回	鋼索掛数及び長さ	12本掛(150m)
	出力	油圧モーター7.5kW 4P(クライミング兼用)
	速度	低速0~0.2rpm 高速0~0.5rpm
クライミング	型式	油圧シリンダー(クライミングピッチ1,250%)
	速度	上昇1.0m/min 下降1.46m/min

※自立高さ(36m)以上でご利用いただく場合のサポートおよび反力に関しては弊社にお問合せ下さい。