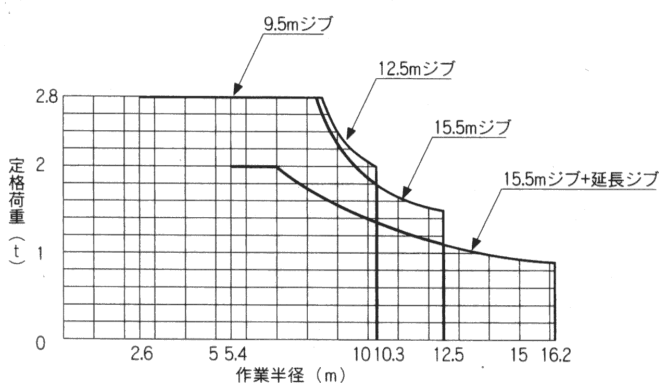
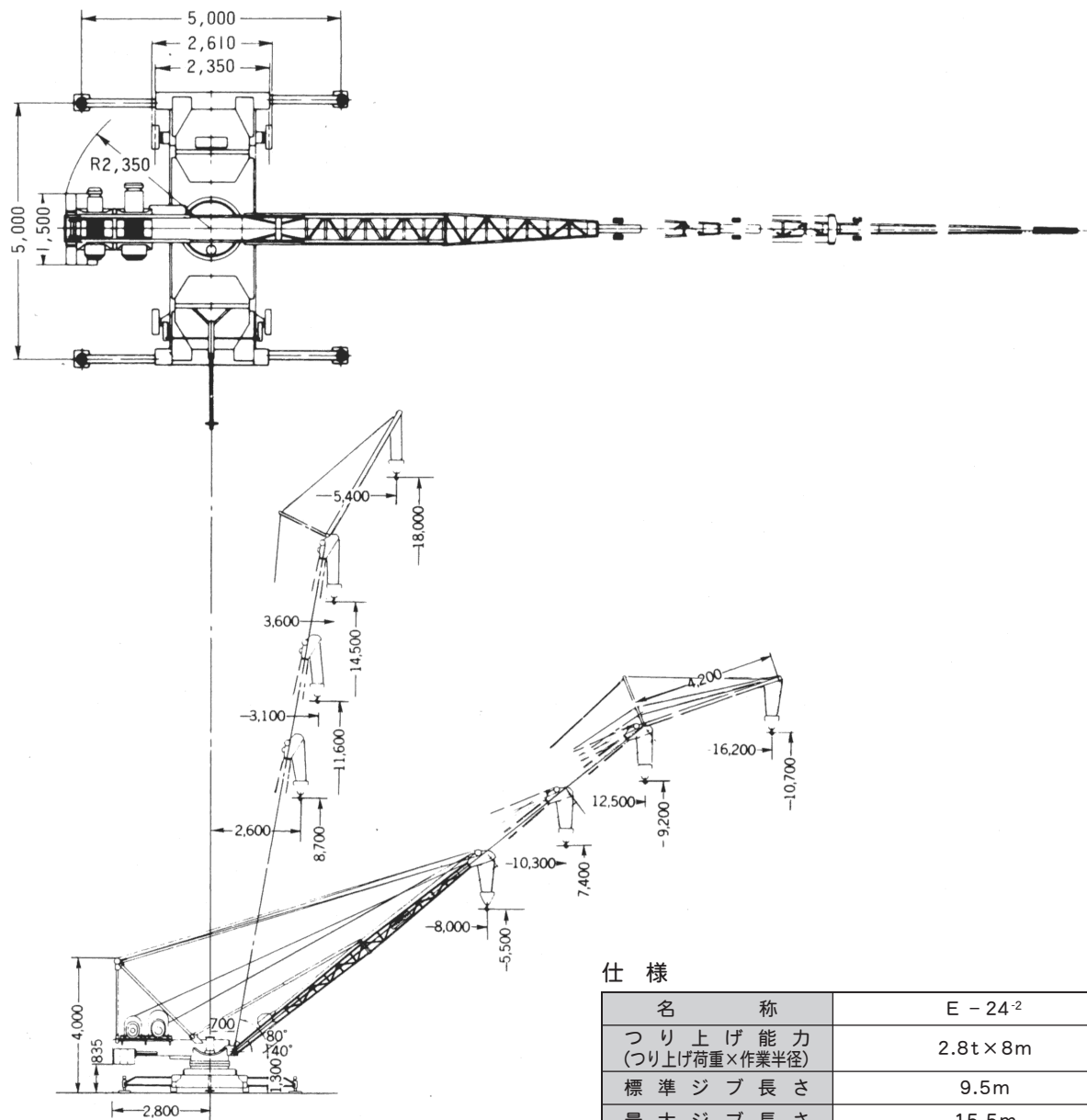


日立 パワーリーチE-24-2

主要寸法図 (単位: m/m)



仕様

名称		E-24 ⁻²	
つり上げ能力 (つり上げ荷重×作業半径)		2.8t×8m	
標準ジブ長さ		9.5m	
最大ジブ長さ		15.5m	
延長ジブ長さ		4.2m	
最大揚程		70m	
巻上	フック速度	21m/min	25m/min
	ロープ径×掛数	12×2mm	
起	電動機出力	15kw	
	ロープ速度	33m/min	40m/min
伏	ロープ径×掛数	10×8mm	
	ジブ角度	40°~80°	
旋回	電動機出力	6kw	
	速度	0.48r.p.m	0.57r.p.m
電動機出力		0.75kw	
全装備重量		9.1t	
電源容量		30KVA 30A	
電源		200/220V 50/60Hz	